



SŁOWIŃSKI BIOSPHERE RESERVE

Grzegorz Kupczak
Specjalist for nature conservation
Słowiński National Park
SLOWINSKI BIOSPHERE RESERVE
g.kupczak@slowinski.pn.pl

The beginning

In 1977, UNESCO MAB recognized and designated Słowiński National Park as a part of WNBR

For many years, the status of the biosphere reserve was understood as emphasizing the high natural values and international prestige.

Over the years, the mission of biosphere reserves has evolved and new tasks have emerged

ESKAPE FROM EXITE STRATEGY

The ICC recognized that SBR does not fulfill a developmental and logistical function. SRB was added to the EXITE STRATEGY list.

We decided to do everything in our power to keep the status of the biosphere reserve. in 2015-2017 we carried out the necessary reforms.

The result of over 28 meetings with stakeholders at various levels is the collection of letters of support, the signing of the SBR Enlargement Agreement, the establishment of the Action Plan and the establishment of a Steering Committee.

SNP as a Coordination Unit

A NEW START

POROZUMIENIE
w sprawie powiększenia Słowińskiego Rezerwatu Biosfery



WÓJT
mgr Anna Górczuch-Jodłowska
podpis osoby upoważnionej



Wójt
Leszek Kuliński
(10)
podpis osoby upoważnionej



podpis osoby upoważnionej



WÓJT GMINY WIKO
mgr inż. Dariusz Wołkiewicz
podpis osoby upoważnionej



podpisy osób upoważnionych



WÓJT
mgr inż. Renata Florkowska
podpis osoby upoważnionej
ZUP BIERMISTRZA



mgr Bartosz Górczuch-Sprokietowski
ZASTĘPCA BURMISTRZA
podpis osoby upoważnionej
LUT 2018



WÓJT
Barbara Dykier
podpis osoby upoważnionej



DYREKTOR
Muzeum Pomorza Środkowego
w Słupsku
mgr Marzenna Mazur
STARSZY KUSTOŚC
podpis osoby upoważnionej



URZĄD MARSZAŁKOWSKI
WOJEWÓDZTWA POMORSKIEGO

podpisy osób upoważnionych

podpis osoby upoważnionej



podpis osoby upoważnionej



STOWARZYSZENIE
NA RZECZ WYBRZEŻA

STOWARZYSZENIE NA RZECZ WYBRZEŻA
Pl. Batorego 9 p. 33, 70-207 Szczecin
tel/fax: +48 94 251 2470, kom. +48 501 558 987
tel/fax: +48 94 251 2470, kom. +48 501 558 987
KRS: 0000225433; REGON: 810993400
podpis osoby upoważnionej

„SŁOWIŃSKIE Gniazdo”
Stowarzyszenie na Rzecz Gminy Smolżyno

„SŁOWIŃSKIE Gniazdo”-
STOWARZYSZENIE NA RZECZ GMINY
SMOŁŻYNO
76-214 SMOŁŻYNO, Smolżyński Las 45
NIP 839-318-69-44, Reg. 3682544100000
KRS: 0000637870



DYREKTOR
mgr inż. Andrzej Nierebiński
podpis osoby upoważnionej

Z up. Dyrektora
Stowarzyszenia
Z-ca Dyrektora
podpis osoby upoważnionej



DYREKTOR
Z up. Z-ca DYREKTORA
ds. Gospodarki Leśnej
Tomasz Skowronek
podpisy osób upoważnionych

DYREKTOR
Regionalnej Dyrekcji
Lasów Państwowych w Gdańsku
dr inż. Agnieszka Kwiatkowska
podpisy osób upoważnionych



podpis osoby upoważnionej



KIEROWNIK
Stacji Morskiej Instytutu Oceanografii
Uniwersytetu Gdańskiego
Im. Profesora Krzysztofa Skóry
podpis osoby upoważnionej



DYREKTOR
mgr inż. Marek Sobocki
podpis osoby upoważnionej



podpis osoby upoważnionej



podpis osoby upoważnionej



POLSKIE TOWARZYSTWO
TURYSTYCZNO-KRAJOZNAWCZE
REGIONALNY ODDZIAŁ W SŁUPSKU
76-200 SŁUPSK, ul. Szarych Szeregów 1
tel. (0-59) 842-2102, tel/fax (059) 842-50-12
NIP 839-000-11-00, Regon 061707231
podpis osoby upoważnionej



M. Zblewska-Kupczak



M. Zblewska-Kupczak

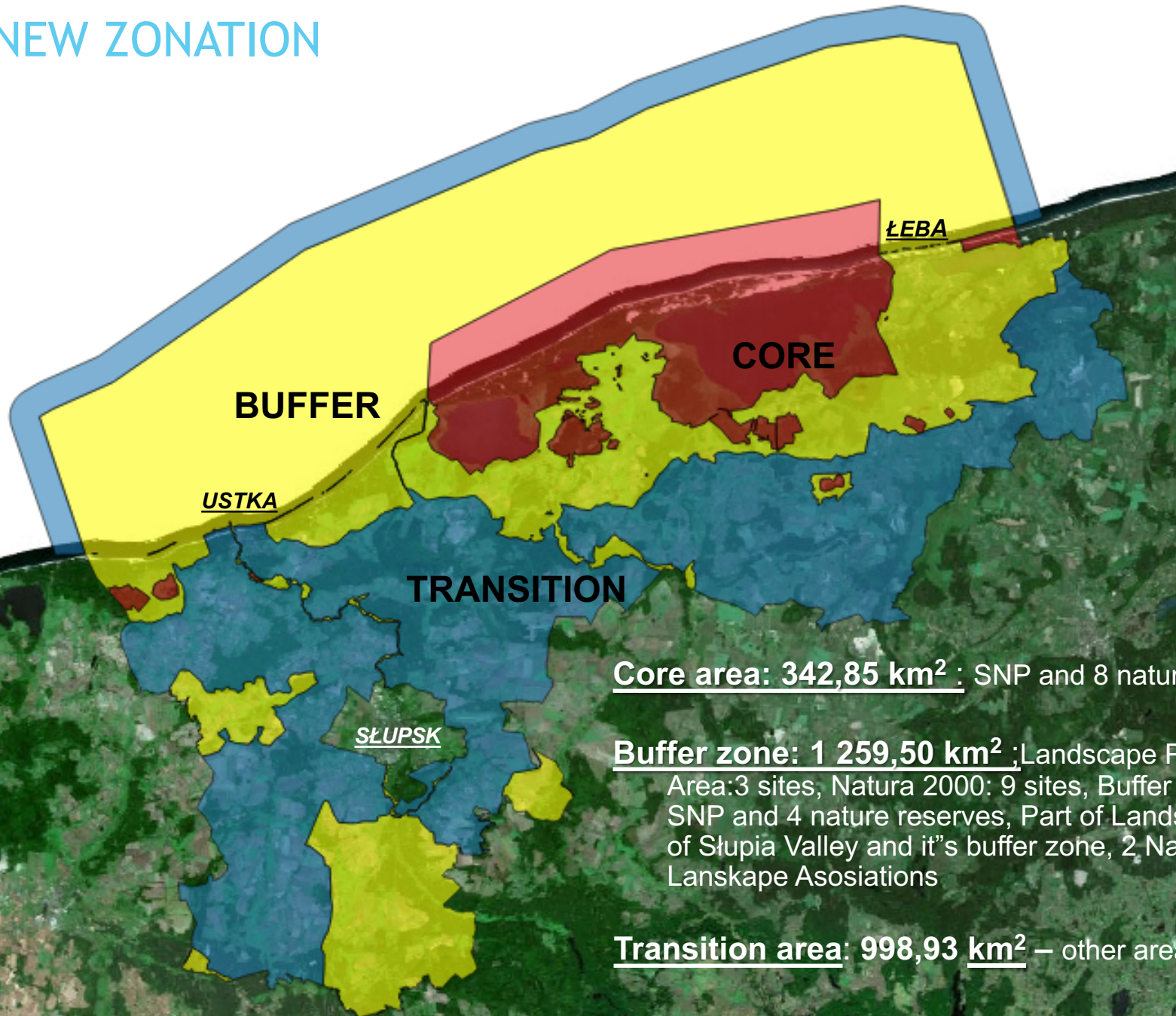


M. Zblewska-Kupczak



M. Zblewska-Kupczak

A NEW ZONATION



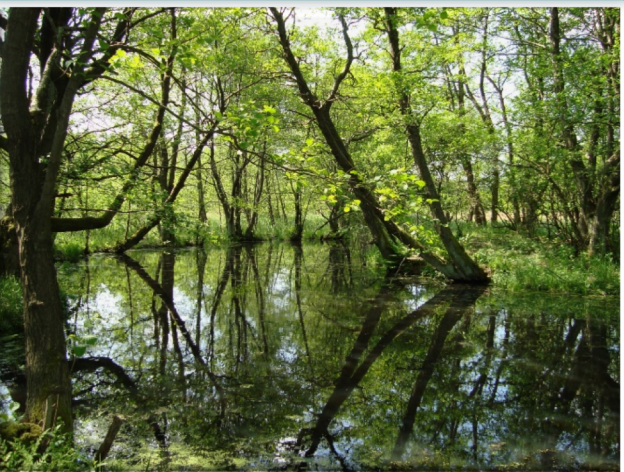
Core area: 342,85 km² : SNP and 8 nature reserves

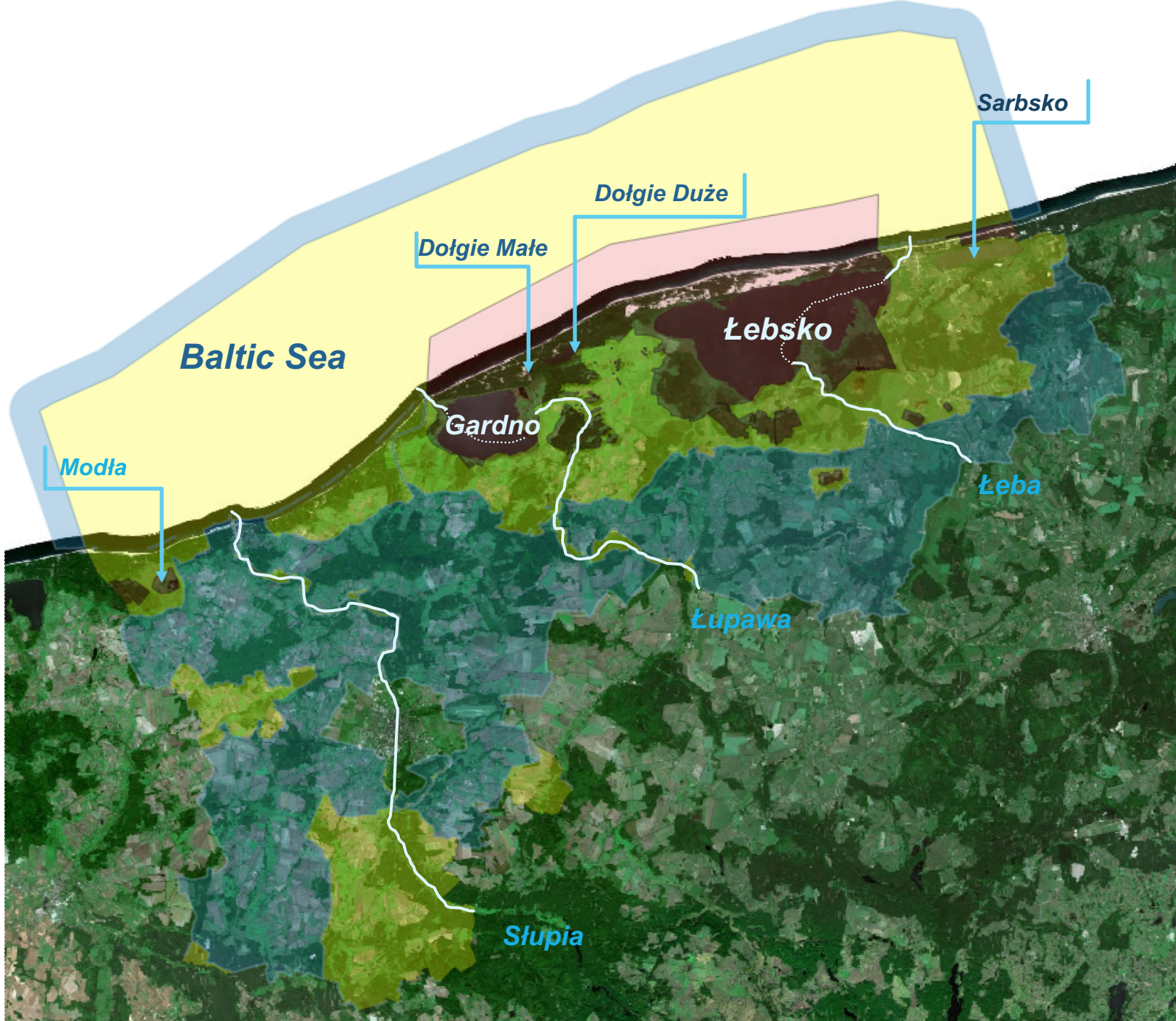
Buffer zone: 1 259,50 km² ;Landscape Protection Area:3 sites, Natura 2000: 9 sites, Buffer zones of SNP and 4 nature reserves, Part of Landscape Park of Słupia Valley and it's buffer zone, 2 Nature and Landscape Associations

Transition area: 998,93 km² – other areas



WATER ECOSYSTEMS IN SBR





Reduction of CO₂ emissions by restoring degraded peatlands in Northern European Lowland



LIFE 15 CCM/DE/000138

Czas trwania projektu: lipiec 2016 – czerwiec 2021



Budżet: 5 940 000 €, z czego polska część: 1 691 000 € (ok. 7 090 000 PLN)

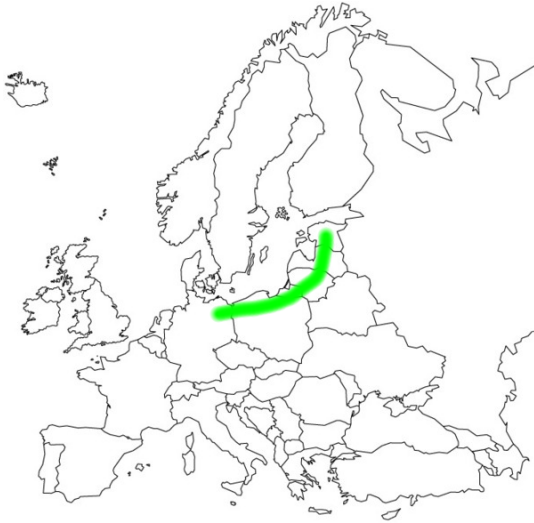


**Polską część działań dofinansowuje: LIFE (59%),
Fundacja BaltCF z Niemiec (19%), NABU (11%),
WFOŚiGW w Gdańsku (10%) oraz KP jako wkład własny (1%)**



**Project team: Katarzyna Bociąg, Roman Cieśliński, Izabela Chlost, Krzysztof Gos,
Jolanta Kujawa-Pawlaczyk, Magdalena Makles, Paweł Pawlaczyk**

Wider context:



- ▶ Estonia
- ▶ Latvia
- ▶ Lithuania
- ▶ Poland
- ▶ German

All these countries are significant CO₂ emitters from degraded peat bogs

Idea: integrated delivery of examples of how peatlands can be restored and managed to reduce CO₂ emissions in the diverse natural environment of these countries



Renaturyzacja torfowisk w Słowińskim Parku Narodowym



Klucki Las

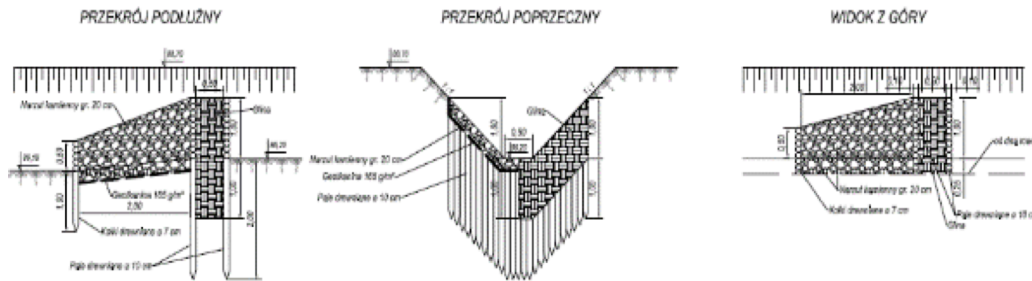
Ciemińskie Błota

Wielkie Bagno

Peat mine Krakulice

Activities in the project - actions towards coal resources accumulated in peatlands and preserving or restoring the peat-forming process

- ▶ blockage of drainage ditches at 214 points



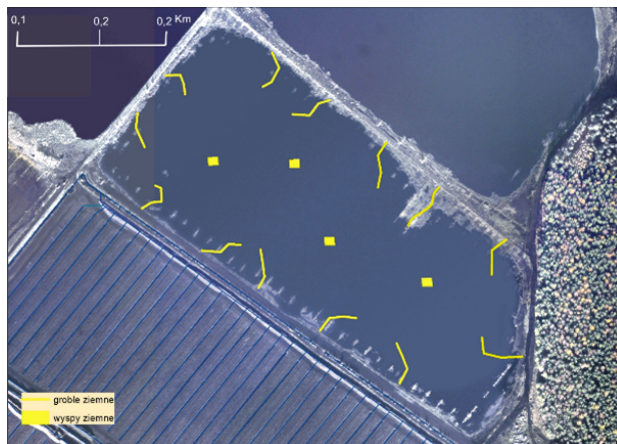
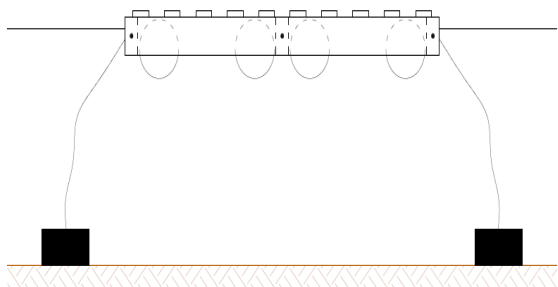
- removal of trees and shrubs from the surface of high bog peatlands and regenerative communities of peatbogs (area around 57 ha)



Activities in the project - testing innovative methods of restoring peat-forming vegetation in areas after peat exploitation

- initiation of development of peat-forming vegetation in reservoirs after exploitation of peat through:
Shaping the shoreline
introducing peat-forming vegetation on floating elements

KONSTRUKCJA TRATWY - PRZEKRÓJ



05.2017



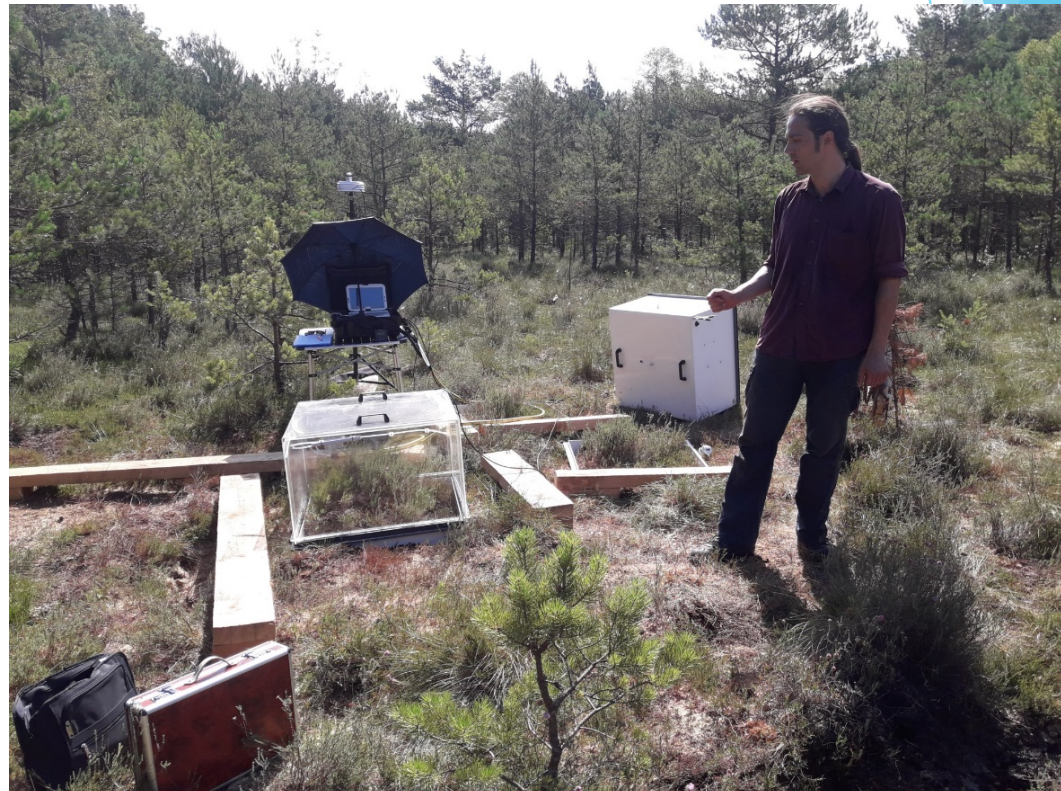
07.2017



05.2018.

Activities in the project - collection of complementary data on peatlands, construction of greenhouse gas emission scenarios, monitoring of project effects

- determining the water balance of peat bogs, mapping the network of drainage ditches, hydrological monitoring
- stratigraphic research of peat bogs,
- real vegetation mapping, monitoring of vegetation changes
- estimation of the greenhouse gas balance using the GEST (Greenhouse Gas Emission Site Type) method
- faunistic research



- ▶ National population 250-300 pairs (Chodkiewicz et al. 2015),
- ▶ Baltic population 71 pairs (Antczak et al. 2013),
- ▶ In Słowiński PN 10-15 pairs



© Grzegorz Jędro

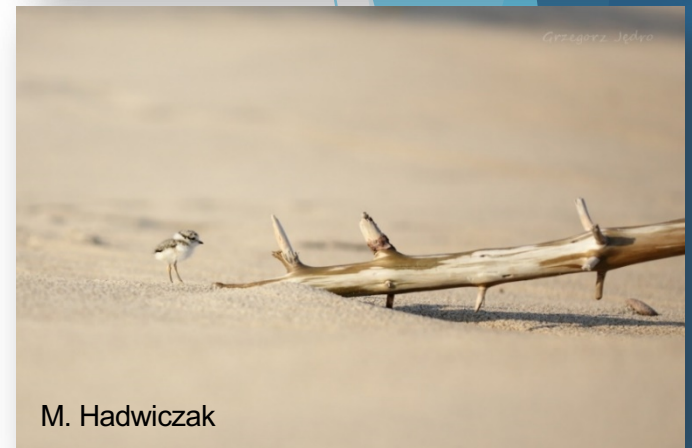
Activities in SBR

monitoring of breeding pairs
nests searching
control of breeding success
protective nesting baskets from April to August



Nesting success

	Bez kosza		Z koszem
	Strata	Sukces	Sukces
N lęgów	4 lęgi (44%)	5 lęgów (56%)	2 lęgi (100%)
N piskląt	-	11 piskląt	7 piskląt
Pisklęta/ lęg	-	2,2 pisklaka	3,5 pisklaka

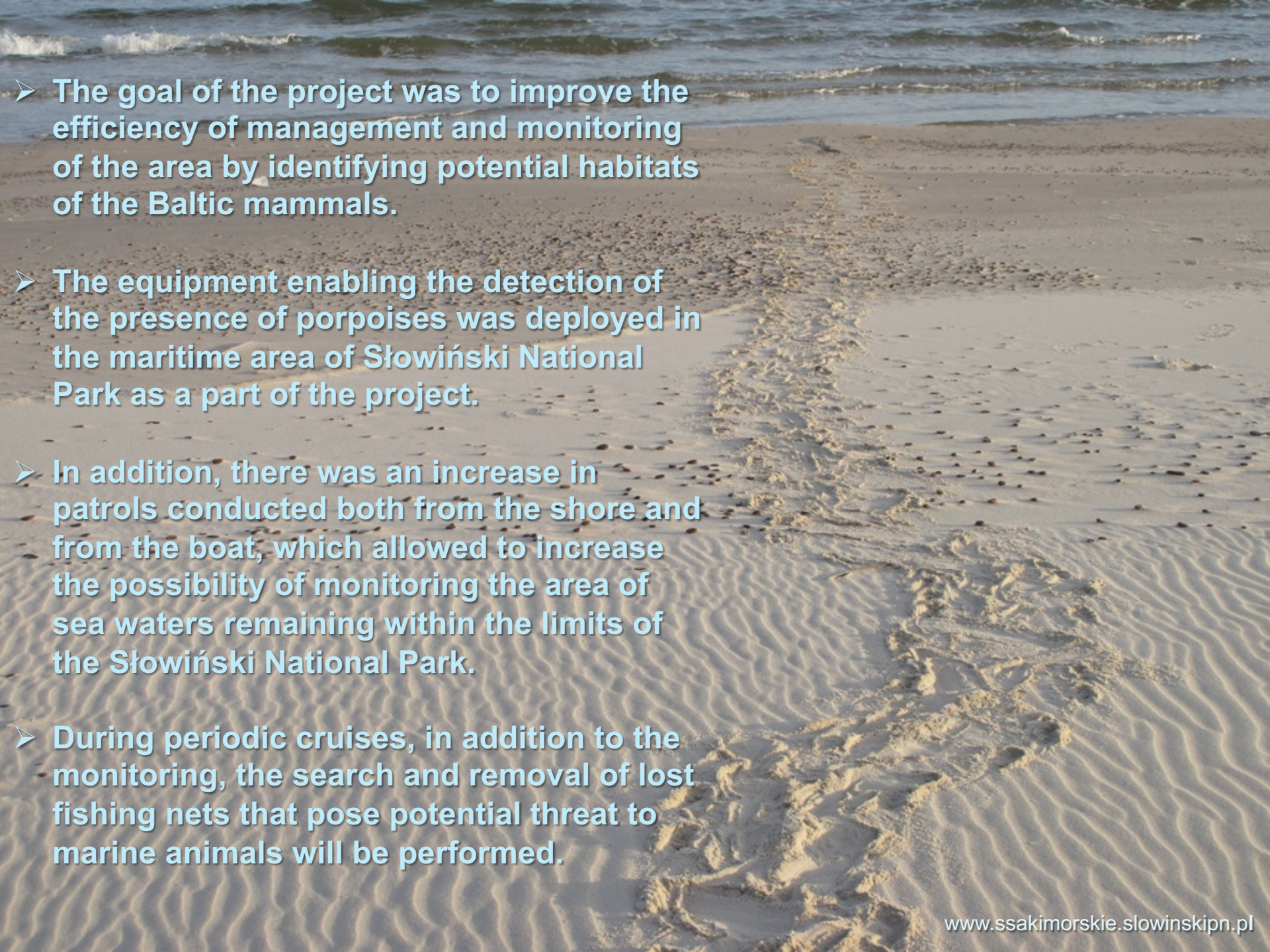




Protection of Baltic mammals

The project „Protection of habitats grey seal (*Halichoerus grypus*) and porpoise (*Phocoena phocoena*) in area of Slowinski National Park"

Realized in the years 2014-2017

- 
- The goal of the project was to improve the efficiency of management and monitoring of the area by identifying potential habitats of the Baltic mammals.
 - The equipment enabling the detection of the presence of porpoises was deployed in the maritime area of Słowiński National Park as a part of the project.
 - In addition, there was an increase in patrols conducted both from the shore and from the boat, which allowed to increase the possibility of monitoring the area of sea waters remaining within the limits of the Słowiński National Park.
 - During periodic cruises, in addition to the monitoring, the search and removal of lost fishing nets that pose potential threat to marine animals will be performed.

4/5/2016 1:46:39 PM

H: 033.7 °
D: 8.99 m
Temp: 8.8 °C

4/5/2016 11:31:40 AM

H: 057.6 °
D: 10.81 m
Temp: 9.0 °C

6/7/2016 10:04:24 AM

H: 192.4 °
D: 10.19 m
Temp: 10.9 °C

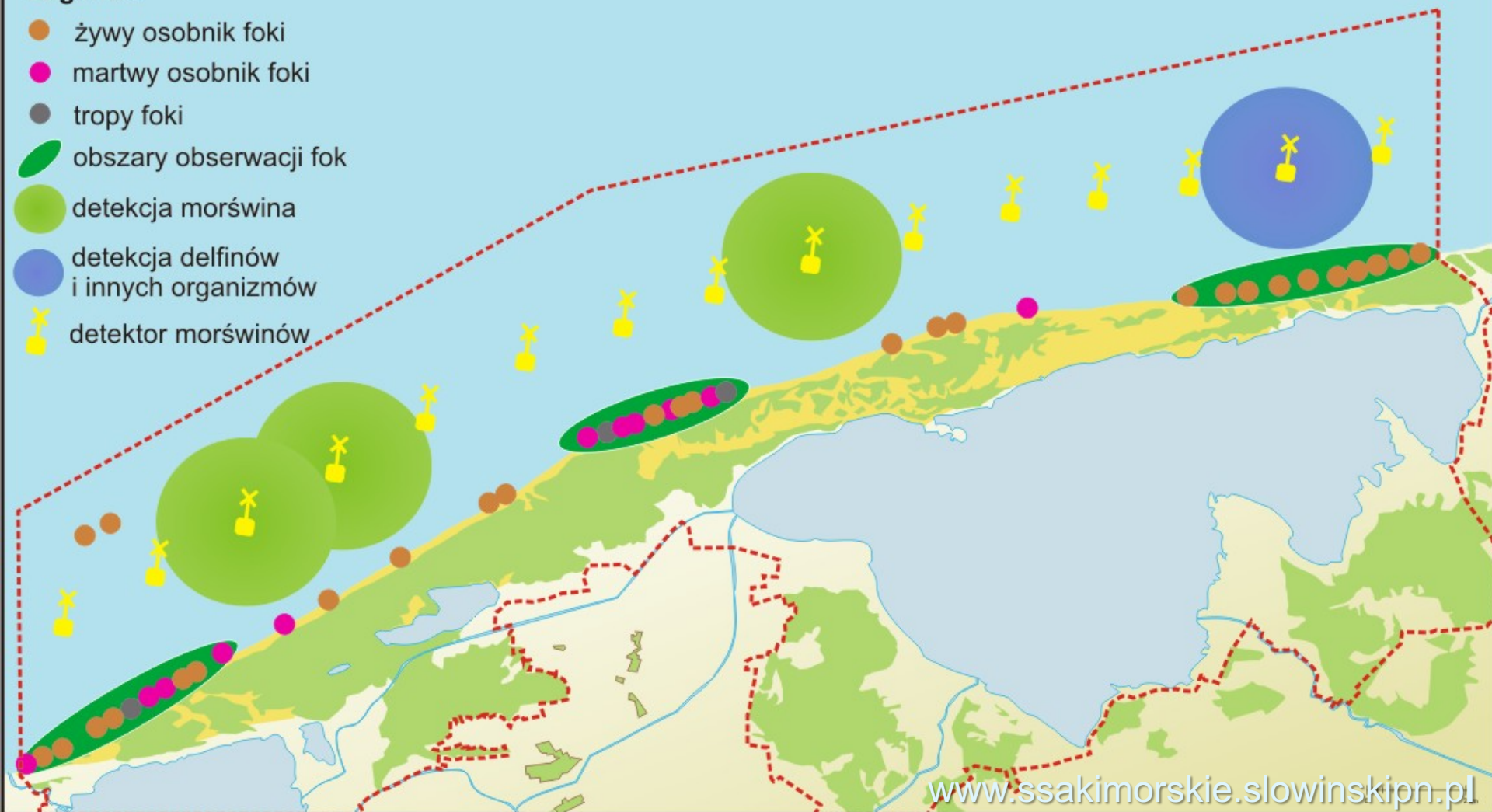
6/7/2016 10:23:39 AM

H: 172.1 °
D: 9.35 m
Temp: 10.6 °C

Mapa wykorzystania obszaru Słowińskiego Parku Narodowego przez ssaki morskie od maja 2014 do kwietnia 2017.

Legenda:

- żywy osobnik foki
- martwy osobnik foki
- tropy foki
- obszary obserwacji fok
- detekcja morświna
- detekcja delfinów i innych organizmów
- detektor morświnów



Activities for clean beaches

- ▶ in cooperation with the Social Integration Center in Smółdziński Las





A. Demczak



A. Poerling



„Barefoot” Project of clean beaches in Łeba

- ▶ The project aims at ecological education about the problem of littering and spreading the idea of responsible leisure.
- ▶ The project is co-organized by the Clean Poland Association (Stowarzyszenie Czysta Polska), which undertakes a number of initiatives to protect the environment and actively counteracts the illegal storage of waste. This year, the Authorities of Łeba City also supported the action in Łeba.



Renovation of small water reservoirs - counteracting climate change

The project „Maintenance of natural water retention ecosystems in the Municipality of Kobylnica”.

- ▶ The aim of the project is to strengthen the region's resistance to climate change, including floods and droughts, and to prevent environmental hazards and limit the negative effect on the level of human safety.



Runowo Sławieńskie Willage

BEFORE

UG Kobylnica



AFTER

UG Kobylnica

EDUCATION



Słowiński Park Narodowy
wszystkie prawa zastrzeżone



Słowiński Park Narodowy
wszystkie prawa zastrzeżone



Słowiński Park Narodowy
wszystkie prawa zastrzeżone



Słowiński Park Narodowy
wszystkie prawa zastrzeżone

EDUCATION - "Safe waves of adventure event"



initiative based on shaping the right attitudes and safe resting on the waters, focused on children and teenagers





THANK YOU 😊