

Blekinge Archipelago Biosphere Reserve

Daniel Granello

2025-01-30 NordMAB



blekingearkipelag.se

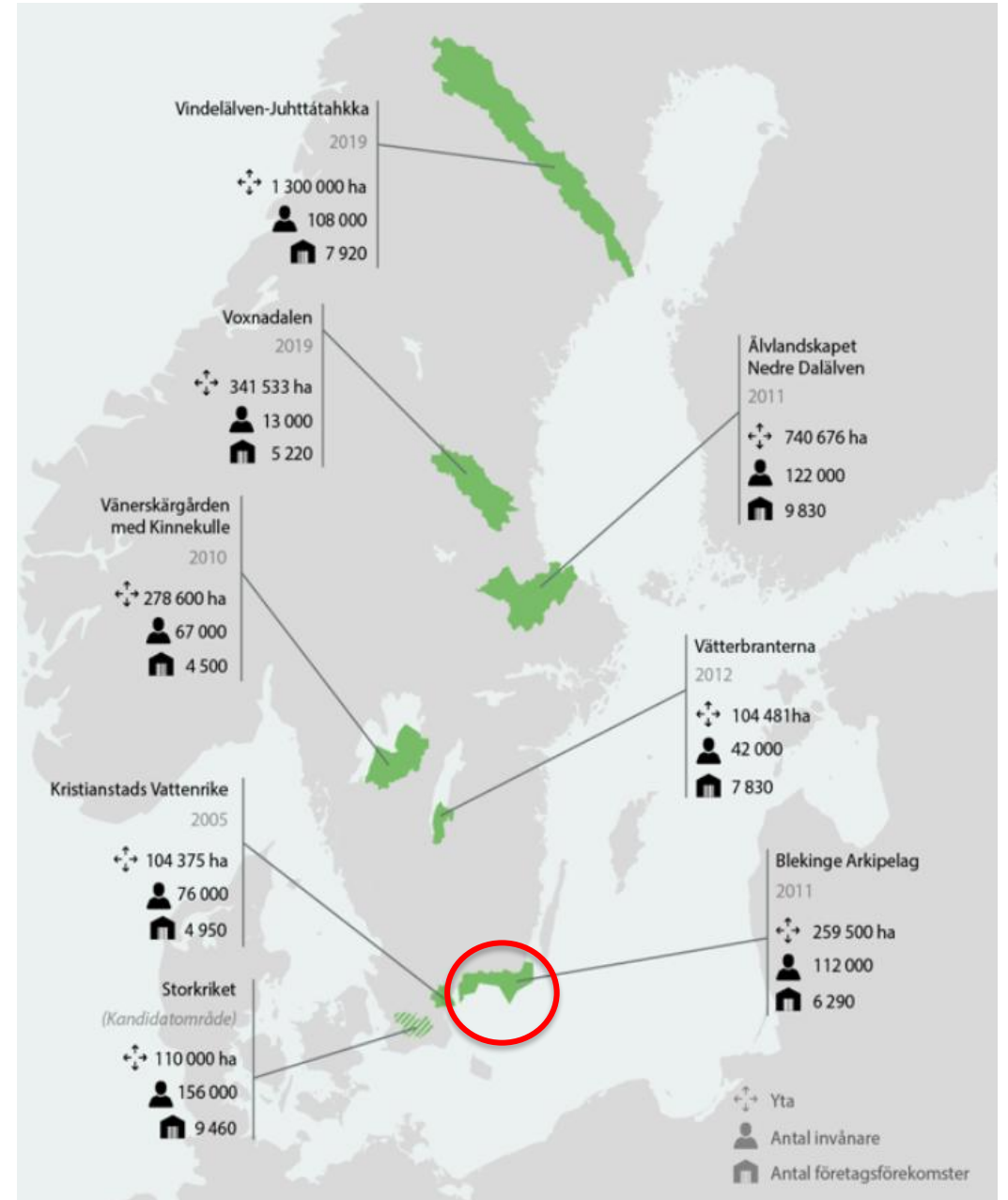


Agenda

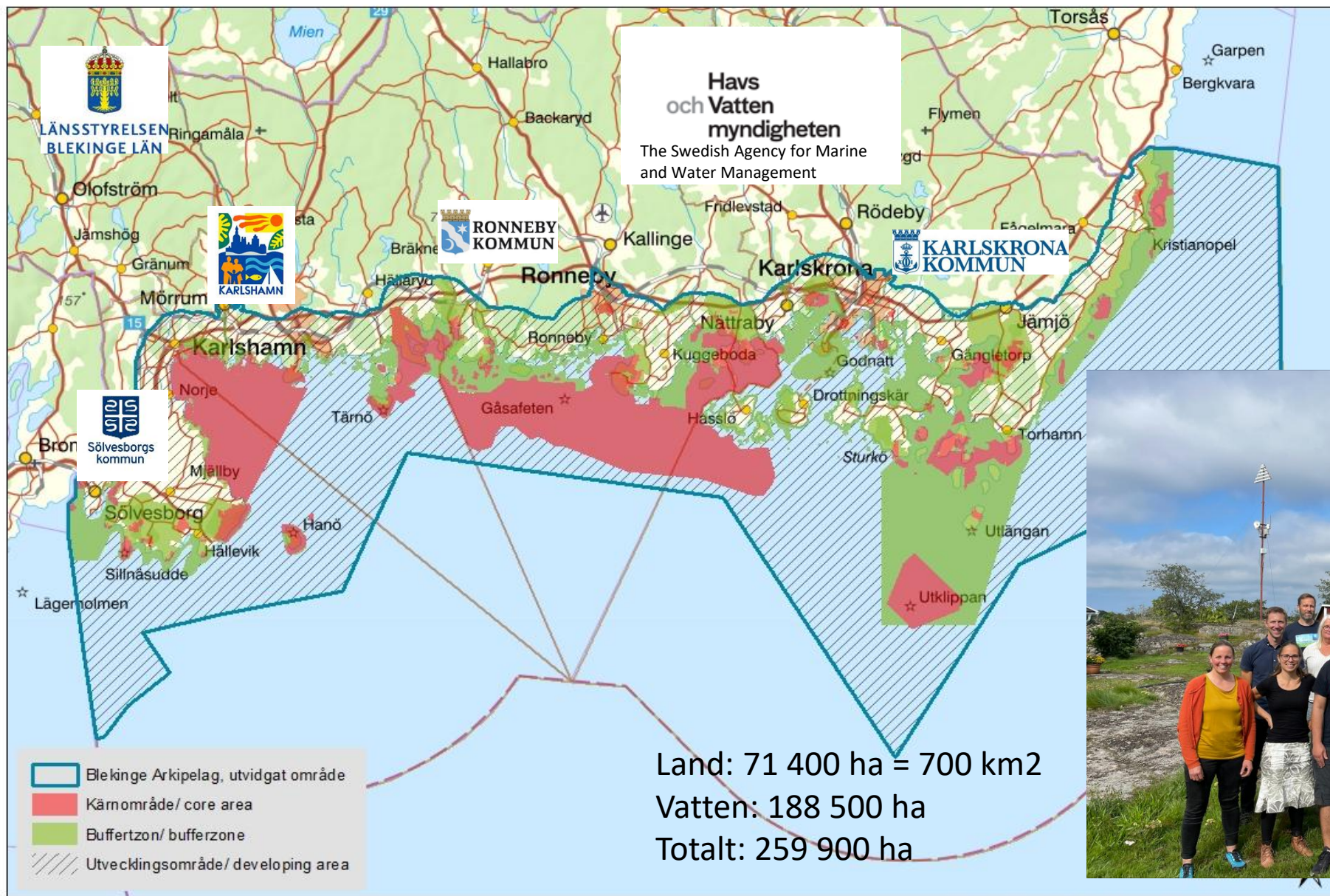
1. Blekinge Archipelago Biosphere Reserve
2. Our mission
3. Keep the biosphere clean
4. Information, learning and participation
5. Sustainable fishing
6. Sustainable agriculture and forestry
7. Sustainable tourism
8. Questions?



7 biosphere reserves in Sweden



Biosphere reserve Blekinge Archipelago



Core areas

strictly protected zone that contributes to the conservation of landscapes, ecosystems, species and genetic variation

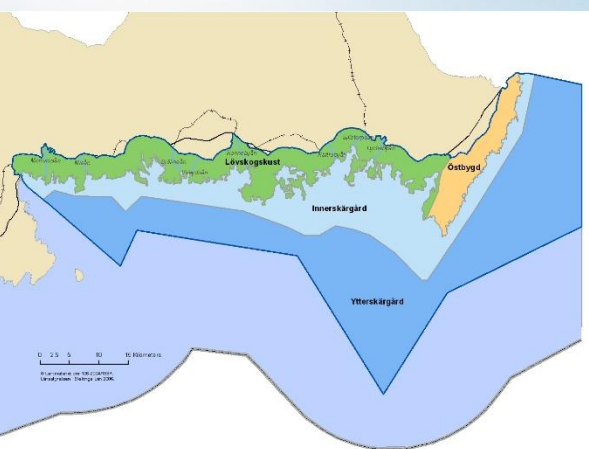
Buffer zone

They surround or adjoin the core area, and are used for activities compatible with sound ecological practices


Transition area

The transition area is where communities foster sustainable economic and human activities.





Focus on the Baltic Sea



Unique natural
values in our
archipelago

The typical hardwood forest coast, the shallow bays, the coastal meadows, the many islands give the area its character and a fantastic richness of species



Purpose of our biosphere reserve

Designated by UNESCO to preserve the high natural and cultural values and being a model area for sustainable development



United Nations
Educational, Scientific and
Cultural Organization

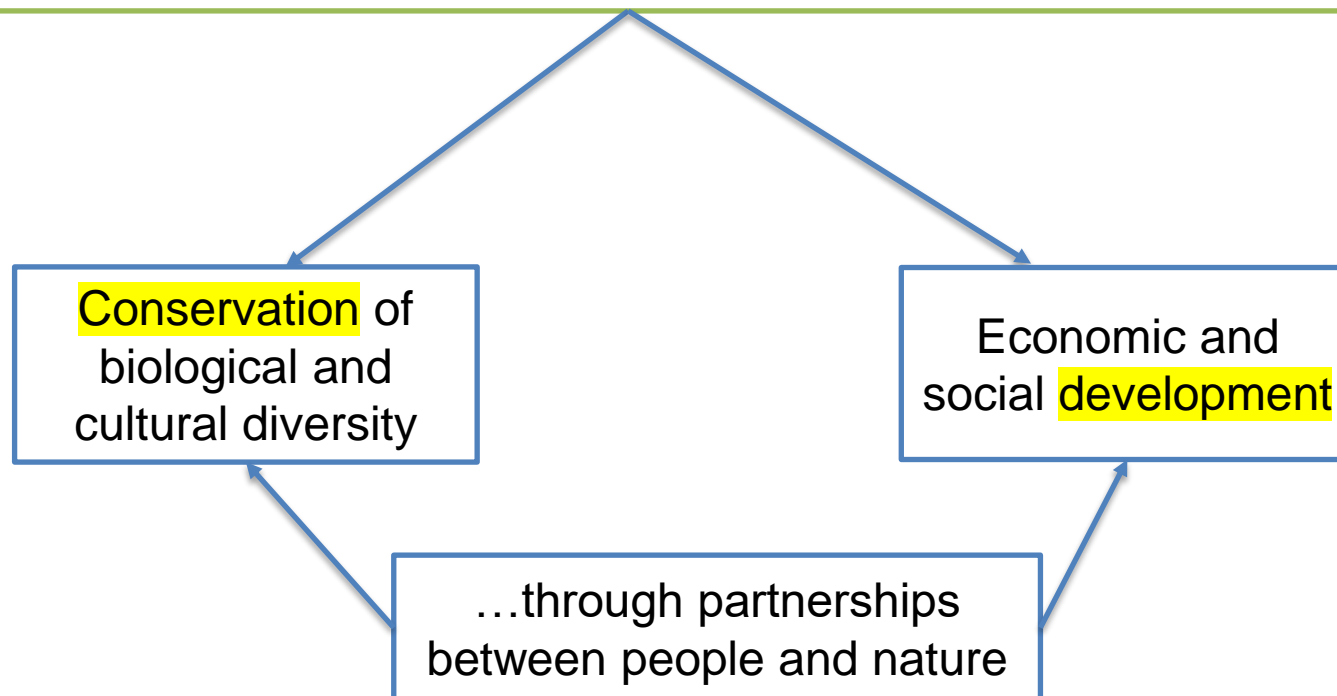


BLEKINGE
ARKIPELAG



Blekinge Arkipelags biosphere reserve

Our main goal is a flourishing coastal area and archipelago where development occurs in harmony between entrepreneurship and ecology.



Blekinge Arkipelag Insatsområden



Focus areas

Sustainable
tourism

Keep the
biosphere
clean

Information
learning and
participation

Sustainable
fishing

Sustainable
agriculture
and forestry



1) Keep the biosphere clean

- Coastal cleaning initiatives 2021-2024
- Joint initiative with the four coastal municipalities
- Engaged unemployed, young adults et.c.
- Trash bag holders

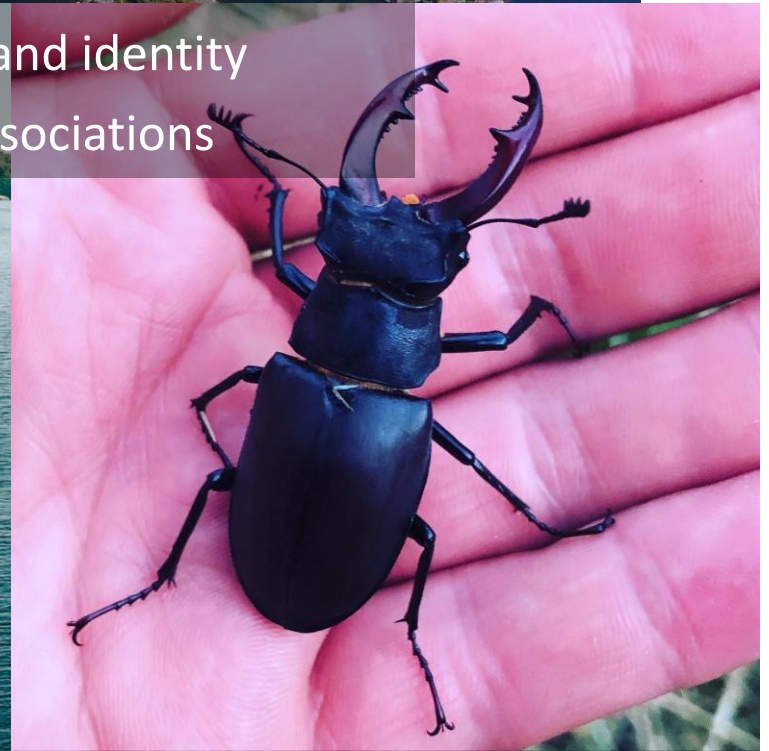
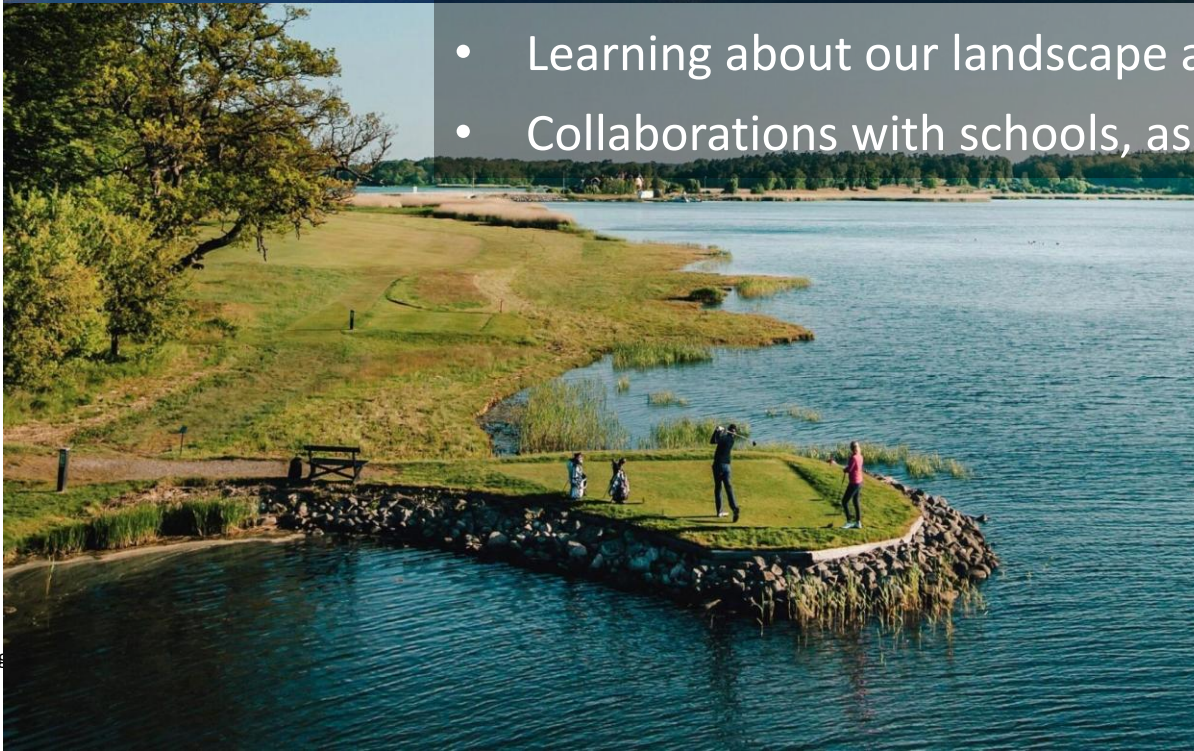


bleking



2. Information, learning and participation

- One example - drone films
- Learning about our landscape and identity
- Collaborations with schools, associations

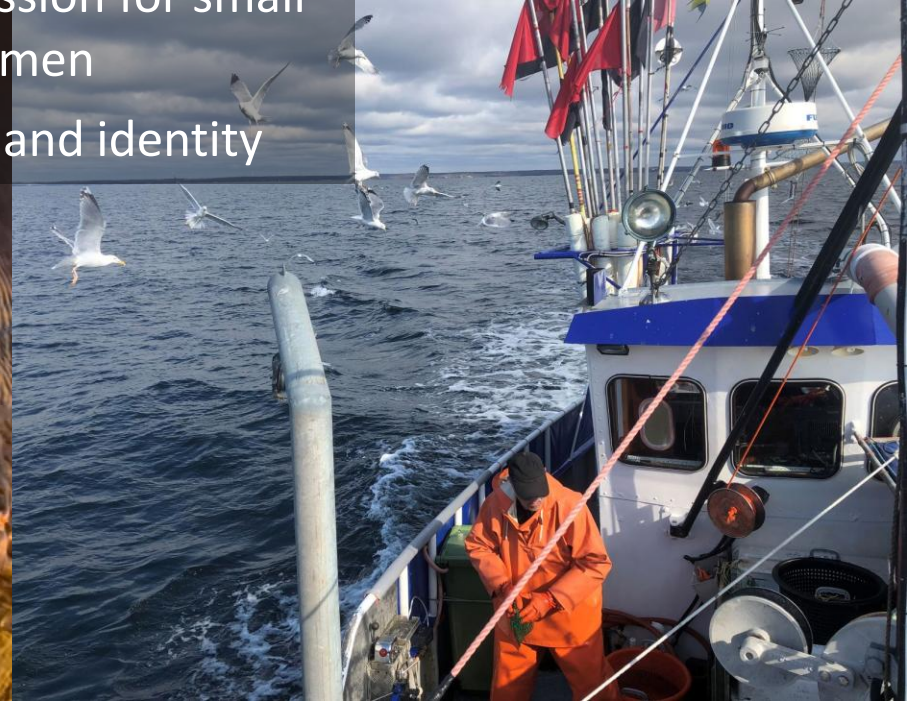






3. Sustainable fishing

- Mussel farms for fodder production
- Broader mission for small scale fishermen
- Awareness and identity



bleking



4. Sustainable agriculture and forestry

- Network for sustainable forestry
- Social, cultural and economical values
- Local food brand for natural pastures
- Walking trail development and tourism



Demonstrationsyta Mørtjuk-Salsjön

Det är på ett område som heter Mørtjuk-Salsjön i Blekinge Skogsnätverk Blekinge Arkipelag. Denna yta syftar till att visa positiva exempel på hur skogsägare kan anpassa sitt skogsbruk till ett klimatanpassat och hållbart skogsutnyttjande, där hänsyn tas både till ekonomiska, ekologiska och sociala värden. Området kring sjön har använts av föreningen Salsjögläntan sedan 50-talet. Föreningen sköter fruktanslaggrängen och slingan runt sjön med tipsunda.

Markägare familjen Jeppsson och familjen Andersson (nona delen). Sjögen kring Salsjön har alltid brukats med stor hänsyn till fruktanslaget. Därför bestånden små och större föryngringsytor saknas. Här finns heller inga stora korskador, gallringarna har anpassats till stöpsystemet. På vissa platser har man gjort såkända mot vattnet. Området kring sjön har använts av föreningen Salsjögläntan sedan 50-talet. Föreningen sköter fruktanslaggrängen och slingan runt sjön med tipsunda.

Tanken med Arkipelagslängan runt Salsjön är att visa hur man på ett hållbart sätt tar vara på skogsproduktionen med största möjliga hänsyn till sociala värden. Här finns ett antal diskussionspunkter med frågeställningar kring fortsatta skötsel.

På slingan visas hur man kan kombinera funktionella kantzoner mot sjön med fruktanslagets önskemål om utskott och att kunna komma fram till strandkanten. Naturen står ju som bekant inte stilla, så dessa öppningar mot sjön kräver regelbunden skötsel.

Här visas också exempel på hur den viktiga döda veden kan lämnas vara kvar, med tanke på balansen mellan biologisk mångfald och framkomlighet. Markägaren har höga krav på sig att spara död ved, stående och liggande. Men där det finns uppmärksade vandringsleder går naturligtvis människors hälsa före.

Om Blekinge Arkipelag

Bioförnämde Blekinge Arkipelag är utsett av FN-organet, UNESCO för sina unika natur- och kulturarv, vilket bl a innefattar den kustnära lövskogen med hög artrikedom. Blekinge Arkipelags uppdrag är att verka som ett modellområde för hållbar utveckling, utbildning i skogsbruket. Detta innebär att vi både ska kunna leva av och njuta av skogen idag men också säkerställa att framtida generationer kan få samma förutsättningar.

Om Skogsnätverket Blekinge Arkipelag

Blekinge Arkipelag driver projektet Skogsnätverk Blekinge Arkipelag med syfte att utveckla metoder för ett klimatanpassat och hållbart skogsutnyttjande. Arbetet ska bedrivas adaptivt, dvs man anpassar åtgärderna till kommande förändringar och utvärderar fortlöpande resultatet. Samvärdet ska förväntas medför en efterfrågan på nya skötselmetoder med inriktning på såväl bättre hänsyn till skogens miljövärden samt ökad produktion av biomassa och skadad körlagring. Samtidigt medför klimatförändringarna en risk för ökade skogsbrandor, som i sin tur, skadedräger från trädets bottenrötter.

Detta ställer krav på nya skötselmetoder och för att få önskade effekter i skogen krävs ett strukturerat lärande där åtgärder utvecklas i praktisk drift och prövas över större områden. Systematiska forätk för möjlighet till bättre beslutsunderlag för skogsägaren vid val av skötselmetod och därmed en riskreduktion som ökar konkurrenskraften.

Skogsnätverket har skapat en arena där skogsägare och utförare kan använda en arbetsmodell för att tydliggöra kopplingarna till Blekinge Arkipelags värden. Genom att skapa demonstrationsområden kan yrkesvetenskapliga träffas och diskutera genomförandet samt följa upp och analysera resultatet. Genom att visa resultatet av planering och genomförandet på demonstrationsytorna ges inspiration till att beställa mer diversifierade skötselåtgärder.



"Arkelagstraktdirektiv"

I projektet Skogsnätverk Blekinge Arkipelag har vi tagit fram en komplettering av det s k traktidirektiv som alltid ska finnas vid skogliga åtgärder som görs av en certifierad entreprenör. Det gäller tex planering, röjning, gallring och slutavverkning. Kompletteringen kan användas av markägare och yrkesutövare som är anslutna till Skogsnätverket.

I vårt "Arkelagstraktidirektiv" får utföraren ta del av skogsägarens fördjupade instruktioner samt målsättningar med åtgärden och vad man speciellt ska tänka på för att åtgärdsområdet ligger inom Blekinge Arkipelags biosfärområde. Vill du veta mer om "Arkelagstraktidirektiv" för denna demonstrationsyta gå in på www.blekingearkiplag.se/fant-skogsbruk/index På vissa ytor finns mer information på bakdelen av skylten.

Vill du veta mer om Blekinge Arkipelags arbete för en hållbar utveckling, kontakta info@blekingearkiplag.se eller gå in på www.blekingearkiplag.se

BLEKINGE ARKIPELAG

EUROPEAN UNION SÖDRA Sydved Berg & Berg

Verksamheten i Skogsnätverk Blekinge Arkipelag finansieras genom det Svenska landsbygdsprogrammet och är delvis finansierat av EU. Bildat av Skogsnätverket är ett samarbete mellan Blekinge Arkipelag, Södra, Sydved samt Berg & Berg.

bleking



om
imals

JORD
MÅN
BLEKINGE

4. Sustainable tourism

- ARK56
- Network for tourism companies
- GSTC Certification

Through tourism, we can spread knowledge and pride about the high natural and cultural values of the Biosphere reserve...

...and we can help preserve and develop those values!



ARK56 - a network of sustainable paths, products and companies in the Blekinge Archipelago biosphere reserve.



| | | |
|--|---|---|
|  Nav - Ledknutpunkt Hub - Trail intersection Knotenpunkt diverser Wege und Routen Węzeł - punkt zbiegu szlaków |  Rekommenderad led för paddling Recommended trail for kayaking Empfohlener Paddel-Pfad Zalecana trasa kajakowa |  Markerad vandringsled Waymarked hiking trail Markierter Wanderweg Oznakowany szlak pieszy |
|  Rekommenderad rutt för segling Recommended sailing route Empfohlene Segelroute Zalecana trasa żeglarska |  Skärgårdstrafik finns i området Passenger boat services available Skärgårdstrafik - Passagerschiffsverkehr Obszar publicznego transportu wodnego www.skargardstrafiken.com |  Rekommenderad cykelled (omarkerad) Recommended cycle trail (no waymarks) Empfohlener Radweg (unmarkiert) Zalecany szlak rowerowy (nieoznakowany) |

Vision

An attractive and sustainable destination for outdoor tourism





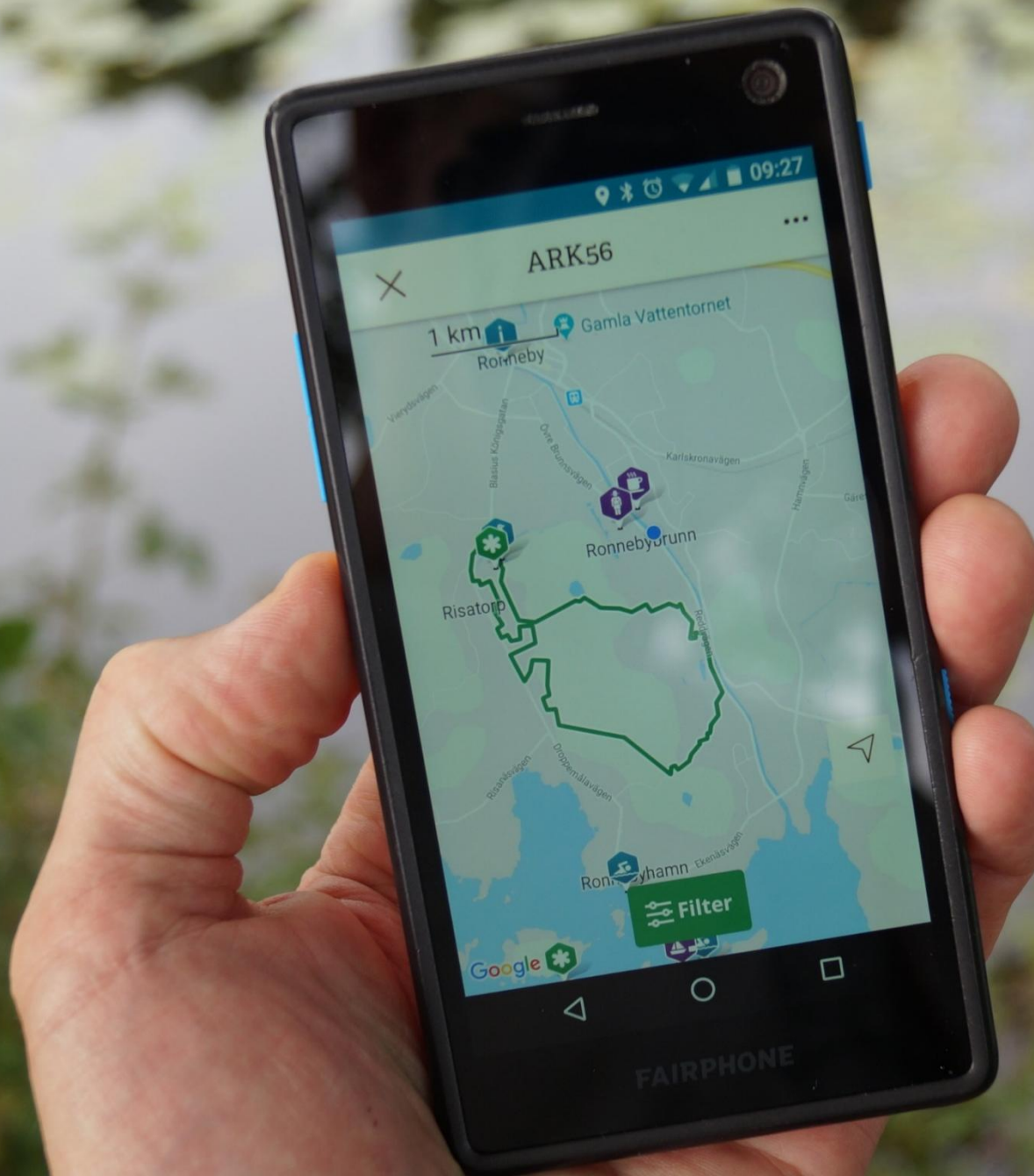
Improving infrastructure and signs



Hög kvalitetsstandard!

Development of new maps that offer a good overview and make orientation easy for everyone





Mobile application

200 000 digital visitors

Café/Restaurant

- 2 Salvatores med Pålssons
- 8 Fiskerian i Hörvik
- 10 Restaurang Kronolaxen
- 35 Café Mandeltårtan
- 36 Äggaboden
- 43 Sjöboden
- 47 Restaurang Havsviken
- 59 Brofästet Senoren
- 60 Pelles Sjöbod
- 63 Kafé Måsen
- 67 Kafé Sött o Salt

Uthyrning/Rental/Verleih

- 5 Hav & Skog i Syd
- 14 Kajak Syd
- 17 Paddelkompaniet (2)
- 32 Blekinge Surf
- 40 Slättanäs Havspaddling Airkayaks
- 54 Karlskrona Kajak (2)
- 56 Verkö Kajak
- 62 Torhamns kajak

Upplevelser/Experiences/Erlebnisse/Guide

- 3 Seasick AB
- 7 Hanö Dyk och Ribcharter
- 9 Mörrums Kronolaxfiske
- 15 Outdoor Eriksberg
- 21 Garnanäs Sportfiskecamp
- 27 Lilla köksgården
- 30 Bussemåla Gård
- 33 Larssons Fiske KN62
- 37 Björketorps Gård
- 38 Johannishus Gods
- 46 Blekinge Outdoor
- 53 Skärgårdskraft
- 57 Barnens Gård
- 3 Trappsteg
- Arkipelag Kajak
- Nature By Andreas
- Naturtema
- Pikestrike
- Sydsvenska Äventyr (Ursula)
- Utveckling o äventyr

Boende/Accommodation/Unterkunft/Camping

- 1 Tredenberg Camping
- 4 B&B Villa Orion
- 6 Hälleviks Camping
- 11 Innergårdens B&B
- 12 Kolleviks camping
- 13 Tärnö Destination
- 16 Eriksberg Vilt & Natur
- 18 Pensionat Järnavik
- 19 Tjärö
- 20 Svalemåla stugby
- 22 Järnaviks camping
- 23 Den Gungande Gåsen
- 24 3 små hus B&B
- 25 Hoby Kulle Herrgård
- 26 Hoby Gård B&B
- 28 Hotell Davids Kulle
- 29 Villa Vesta
- 34 Ronneby Vandrarhem
- 41 Ronneby Havscamping
- 44 Hasslö Stugby
- 45 Aspö lotstornet
- 48 Dragsö camping
- 49 Skärva Herrgård
- 52 Stenbräcka kurs- och lägergård
- 52 Trummenäs Camping
- 61 Långörens lotshus
- 64 Sandhamn Marine
- 65 Stålemara Gård
- 66 Kristianopel Resort

Network of 90 companies

Småland



ÖSTERSJÖN

ARK 56

The companies are ambassadors and provide information to guests



Step by step to sustainable tourism



Creating a common language

Measuring
2018-2019-2022

Engaging everyone

Including visitors
Avfallpåsar för företag

Analysing where we are

Show what you do
Hållbarhetsbevis

Common vision and goals

Education
Sustainability workshops

Certification of companies
Swedish Welcome analysis



A man and a woman are hiking through a lush green forest. The man, in the foreground, is wearing a yellow t-shirt and a large yellow backpack with "Green Diamond" written on it. The woman, slightly behind him, is wearing a purple t-shirt and a large orange backpack. In the background, several cows are grazing in a grassy clearing. The scene is bright and sunny, with tall trees and a clear blue sky. A decorative vertical bar on the left side of the image features green, white, orange, and teal segments.

Blekinge Archipelago's Mission

We are convinced that humans, nature, and society can coexist and develop together. We believe that knowledge, commitment, and cooperation are the way forward. Blekinge's biosphere reserve is our workspace, the world our recipient.

Questions?



Thank you!

You are here now

Daniel Granello

Daniel.granello@blekingearkipelag.se

Tel: 0733-17 01 63

www.blekingearkipelag.se

