

Snæfellsnes Regional Park

12.3 2025
Ragnhildur Sigurðardóttir



SNÆFELLSNES PENINSULA

Population

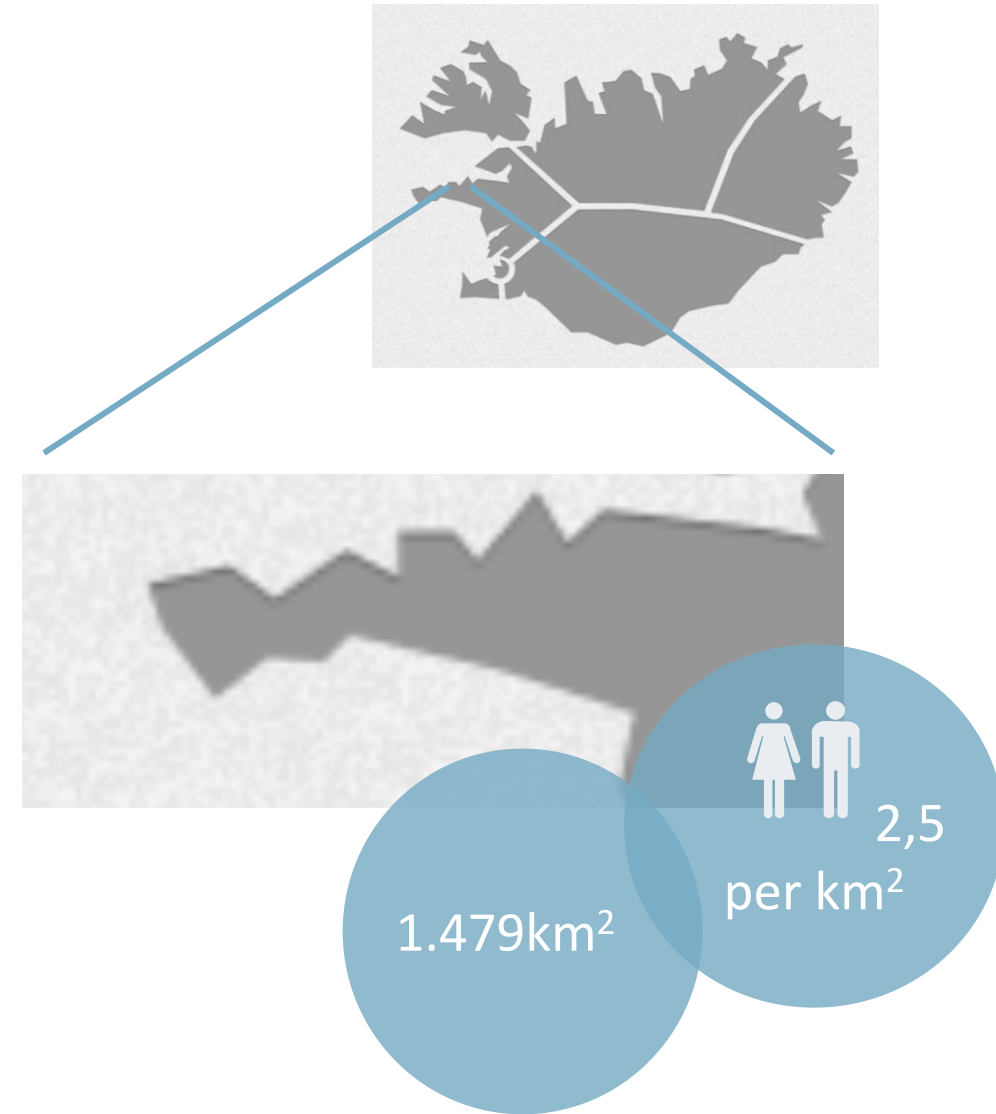
4040 

Main industry

Fishing industry, administrative services, agriculture and tourism

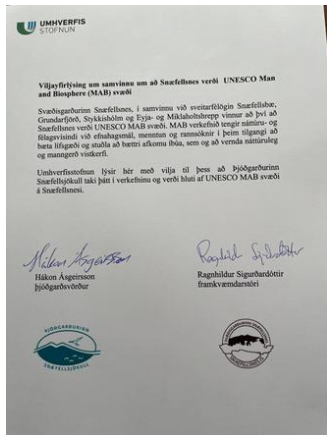
Municipalities

Stykkishólmur/Helgafellssveit
Grundarfjörður
Snæfellsbær
Eyja- og Miklaholtshreppur



TAKING THE FIRST STEPS

Joining UNESCO Man and Biosphere Programme



Preliminary work

Team established, funded by the Icelandic government, to investigate the pros and cons of becoming a MaB area, map out an action plan and provide necessary documents for next steps.

2021



A report on the benefits of Snæfellsnes becoming Iceland's first MaB area was published and sent to all stakeholders involved.

2022-2023



Moving forward

All municipalities are willing to take the project further and accepted the report. Conversation with stakeholders continues.



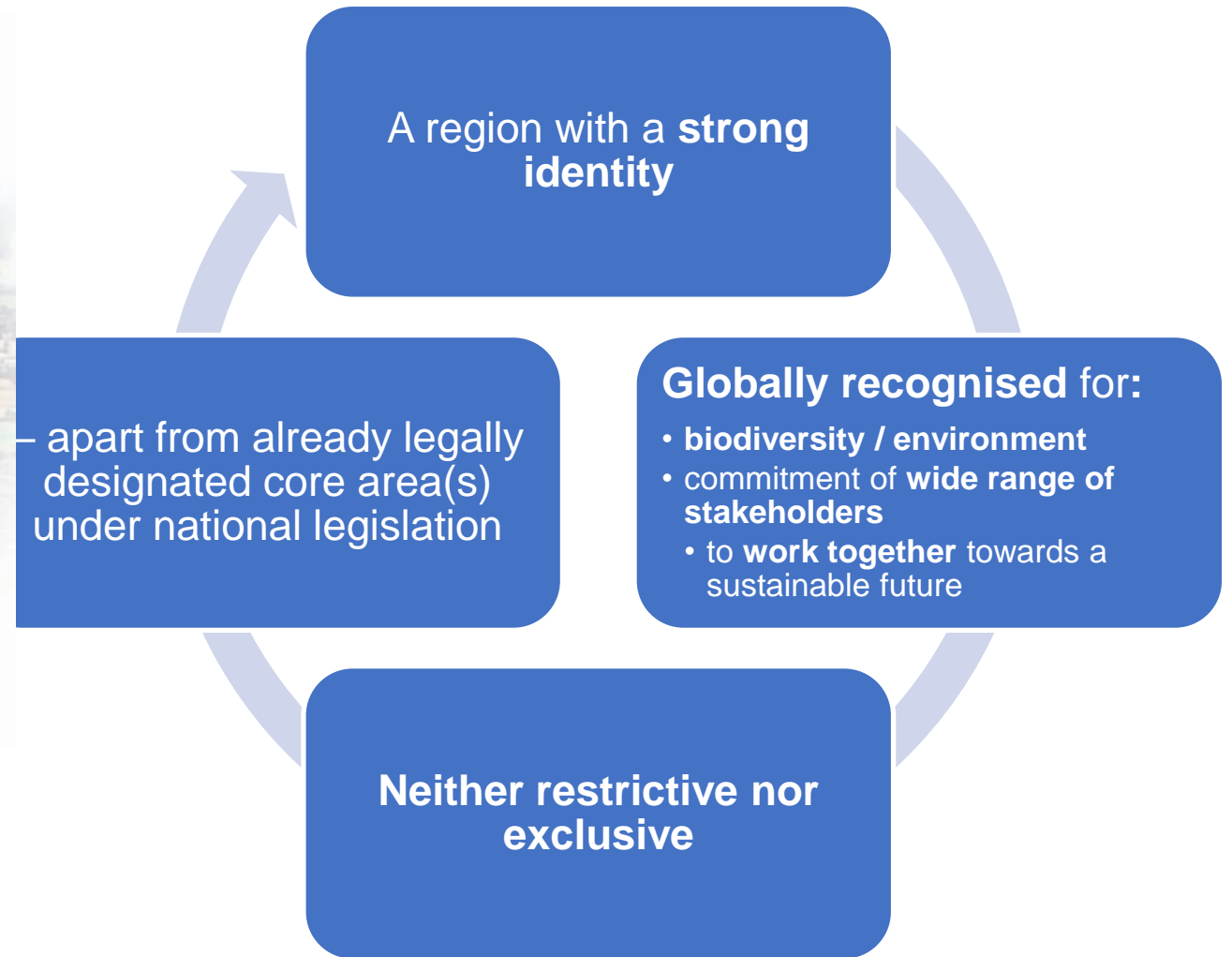
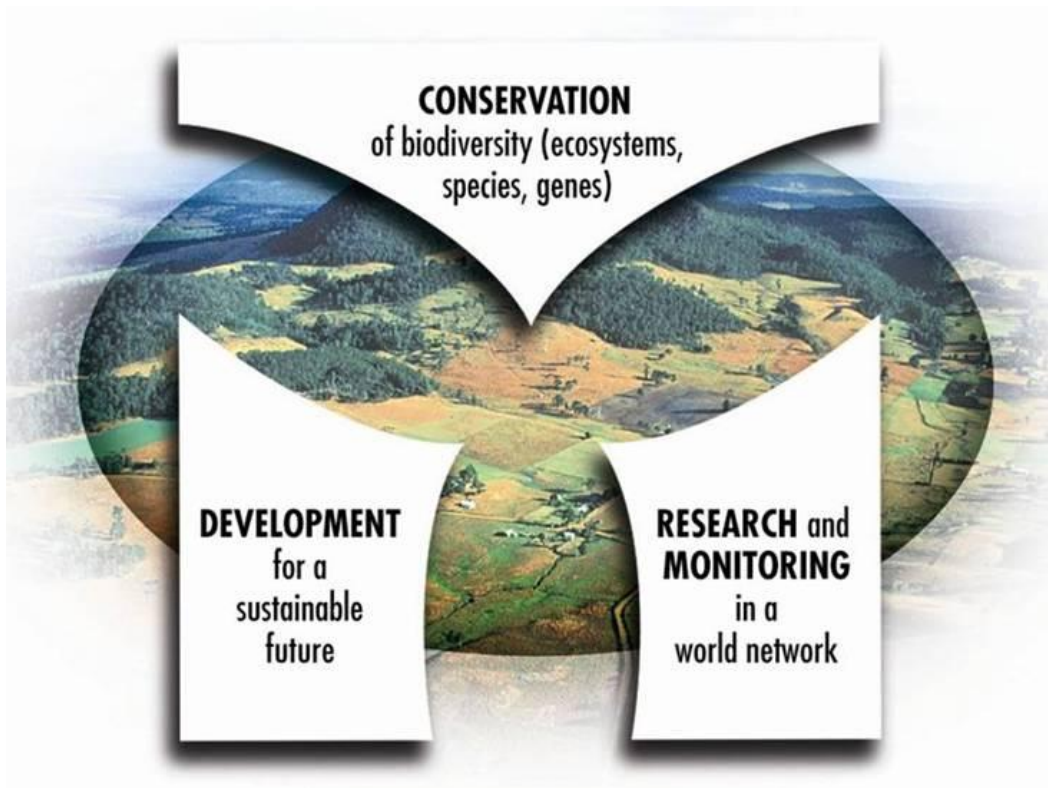
Become UNESCO MAB area?

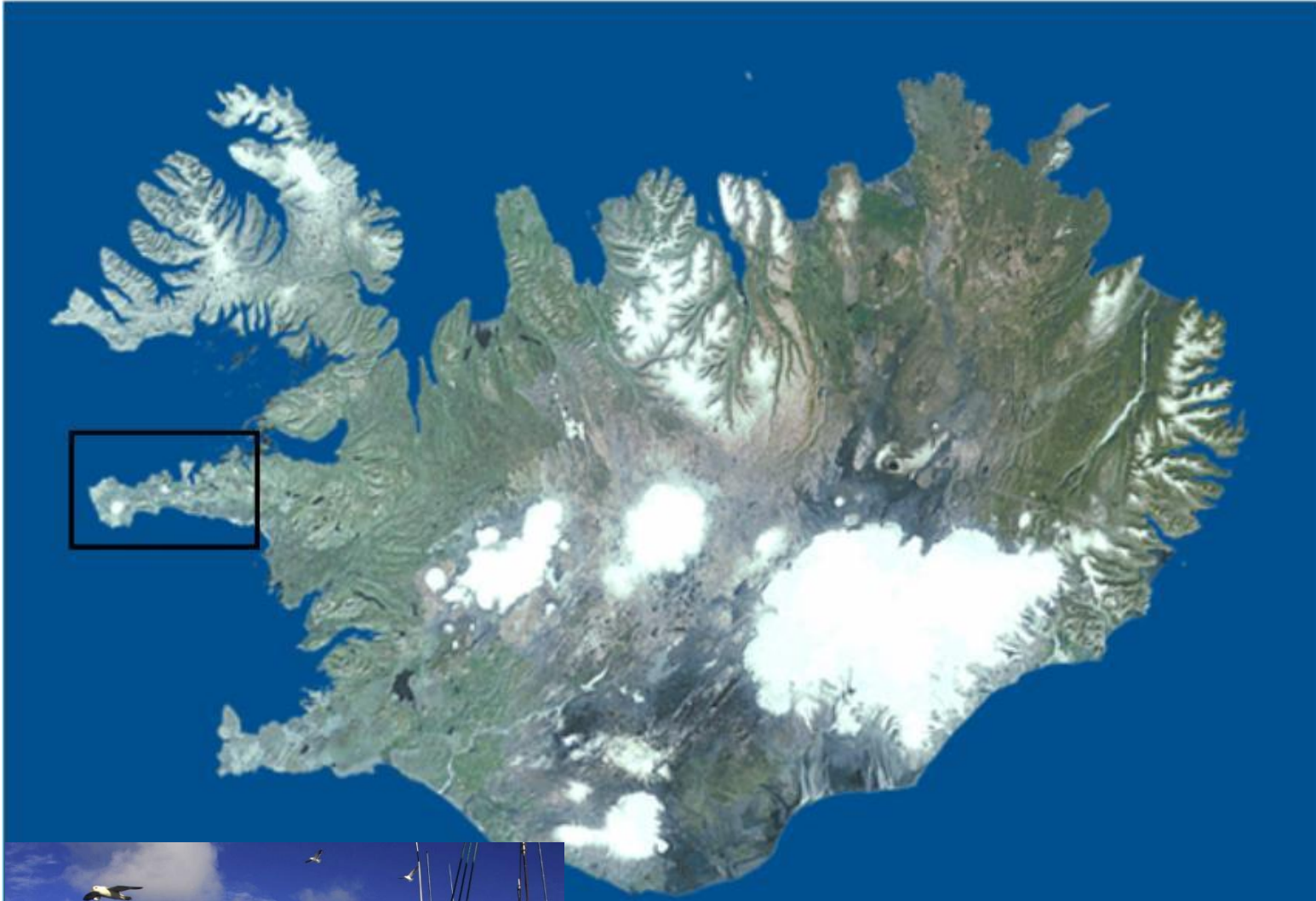
2025

Send application

When all data have been gathered we send in application for the MAB Programme.

2024





PEOPLE OF SNÆFELLSNES IN THE 21ST CENTURY

Since 2016 more younger adults have been moving to rural areas in Iceland. Especially in smaller municipalities close to the capital area.

The private and public efforts to increase job opportunities, whether they are location based or remote, have had great impact on how people see places in rural areas.

Snæfellsnes has not left this change unnoticed and in every municipality in the peninsula there is an option for people to work remotely.

We would love more people to come and live in Snæfellsnes. It might be a luxurious subject, but here is plenty of space and the opportunities are endless.

Yes there is a lot of work still do be done.. We need more houses etc!



21ST CENTURY CHALLENGES

Self image of areas and residents in rural areas has shifted since population started to decline in the middle of the 20th century. Gap between the rural community and the city becomes more visible. During times of population decline in the rural areas, the community's self image can be sharpened, where the uniqueness, accessible quality and different individual's synergy grows to strengthen the local industry and residence. It is one way to coordinate the community, to create opportunities for collaboration and unity.



SNÆFELLSNES REGIONAL PARK



Fishing industry

Agriculture

Tourism

Industry

Arts & crafts

Research & education

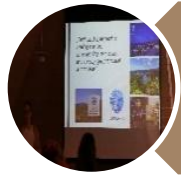
Administration



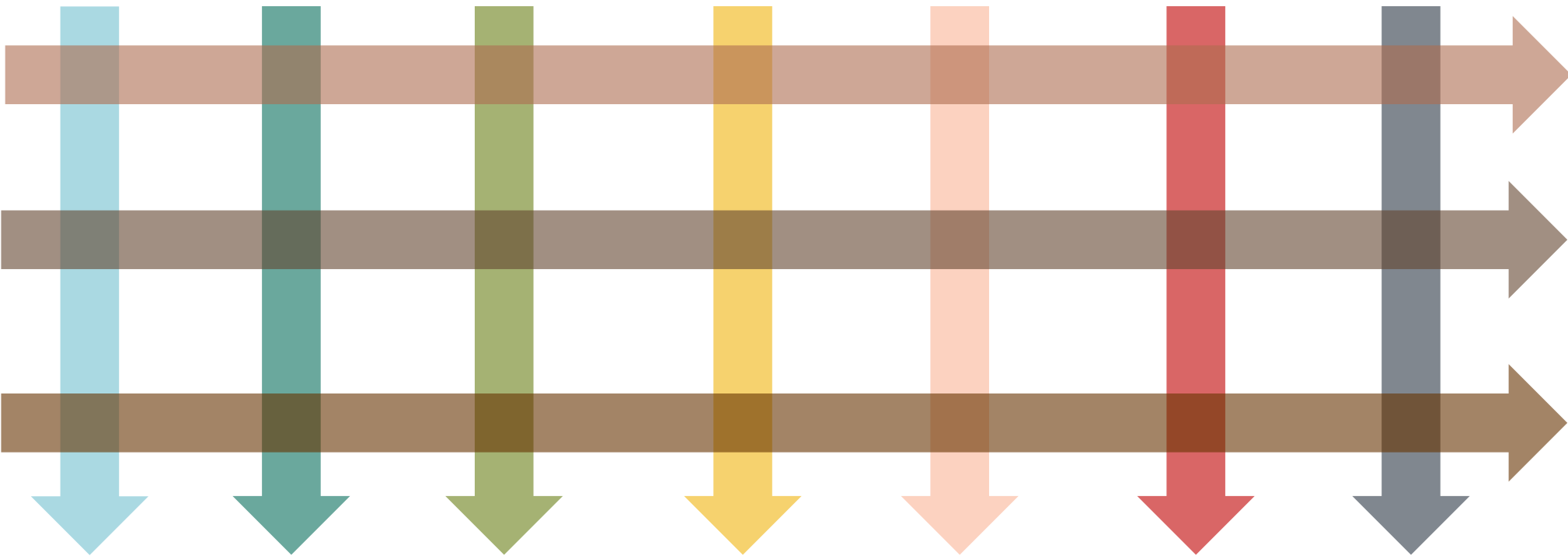
Natural resources



Cultural resources



Knowledge



MAIN PROJECTS 2024 - 2025

- I. Snæfellsnes place branding and visibility
- II. Exemplary paths
- III. Food in Snæfellsnes
- IV. UNESCO Man and Biosphere
- V. Snæfellsnes Visitor center; also for inhabitants
- VI. Nordic regenerative tourism 3
- VII. Nordic UNESCO trail
- VIII. Choosing other ongoing key projects
- IX. Approved continual projects
- X. Approved inner projects



SNÆFELLSNES REGIONAL PARK

REPRESENTATIVE BODY 2025

Snæfellsnes 4 municipalities, several local agricultural societies and Snæfellsnes tourism society

QUALITY OF LIFE	Living conditions	Schools	Cultural life	Public health
LANDSCAPE	National Park	Biodiversity	Geodiversity	Farms and towns
FOOD	Food culture	Agricultural products	Seafood	Other ingredients
INDUSTRY	Information technology	Production	Creative field	Construction
TRAVEL	Spirit, quality	Travelling paths	Key themes	Infrastructure
INFRASTRUCTURE	Roads, paths	Telecommunication, facilities	Harbours, airports	Management

Attract funding

Gather and share information

VOLUNTEERS

Withhold image

PART TIME EMPLOYEES

Connect

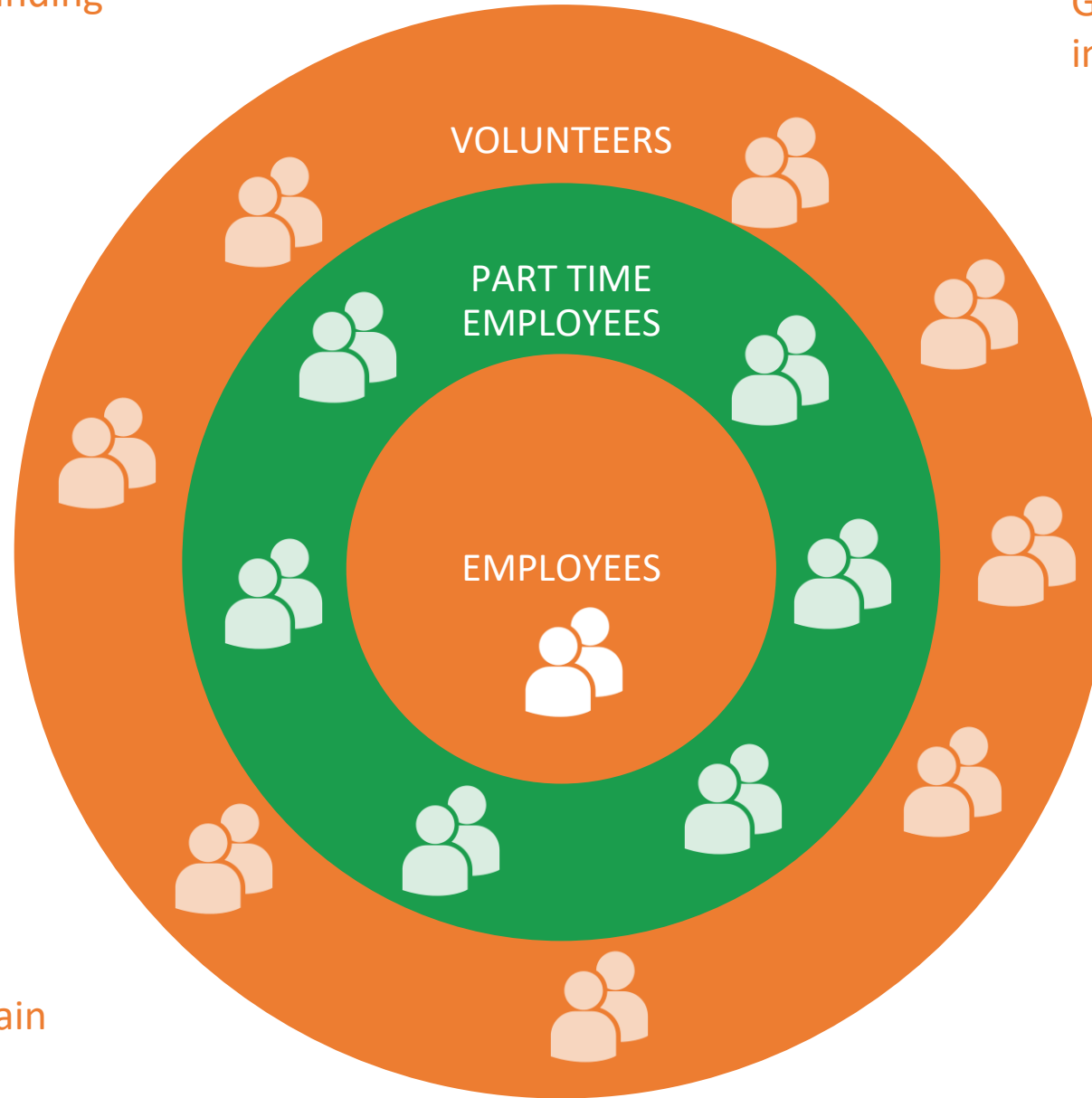
EMPLOYEES

Organize events

Inspire

Educate and train

Develop ideas



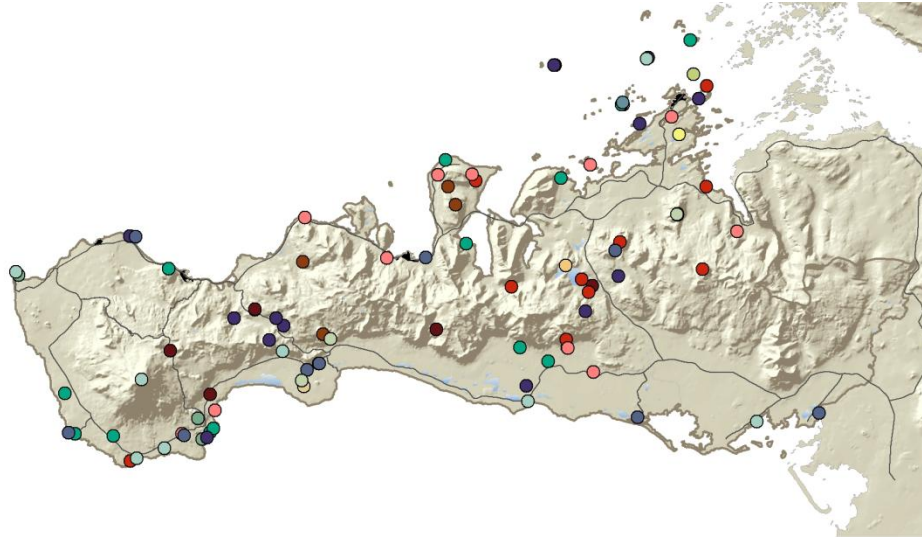
MAGNETIC ENERGY

The main purpose of founding the Snæfellsnes Regional Park was to be a common path for collaboration following locals criteria. The main advantage is the cooperating forum the Regional Park has created as well as being motive power to do good for the community



	Meetings	Trainings	Consultation	Networking	Marketing	Project management
Tourism	●	●	●	●	●	●
Agriculture	●	●	●	●	●	●
Nature & environmental issues	●	●	●	●	●	●
Creativity	●		●	●	●	●
School and athletics	●		●	●		
International collaboration	●	●	●	●	●	●
Information sharing	●		●	●	●	●

Mapping and planning.. Doing our homework



LÍFSGÆÐI: MENNINGARARFUR // ÞJÓÐSÖGUR

- Draugur
- Fjörulalli
- Gull
- Helgi
- Lásagras
- Náttúrusteinar
- Tröll
- Óskir
- Dráp
- Galdrar/Kraftaskáld
- Hafmeyja
- Huldufólk
- Nykur
- Skrímsli
- Álog

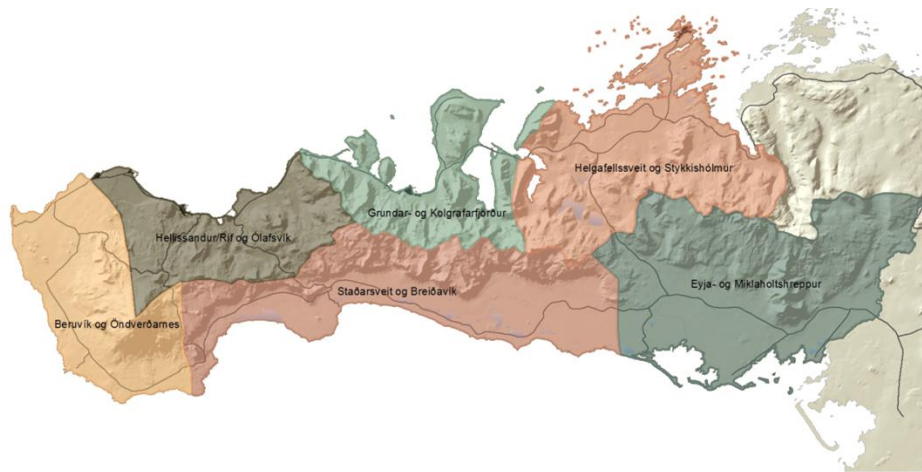
Kortagrunnur: Landmælingar Íslands IS 50V 3.3



GRUNNGERÐ

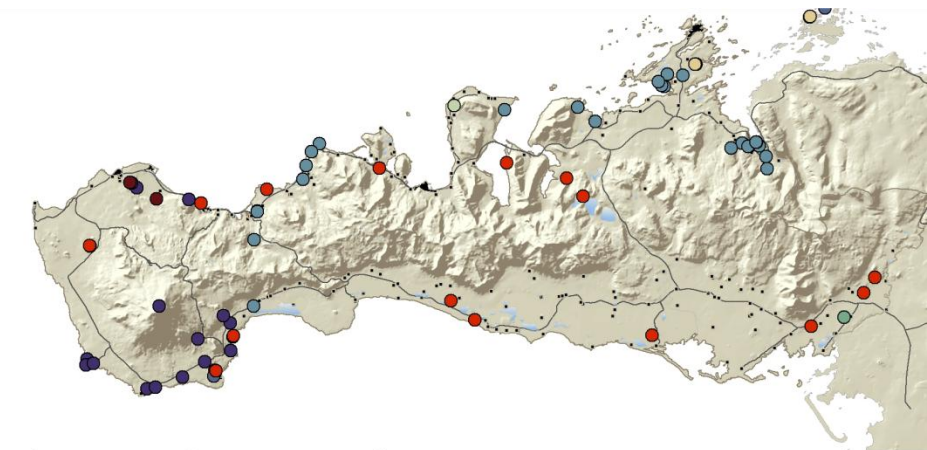
- Sveðsagarðsmörk
- Hjútaleið
- Snæfellskjúki þjóðgarðsmörk
- ✈️ Ferða
- Staðfvegur
- Ganga- og reiðleið
- Þjóðgarðsmiðstöð
- ✈️ Flugvotkur
- Tengvegur
- Redleið
- ▲ Gestastofa
- ✈️ Flugbraut
- Röðlegur ferðamannavegur
- 🌿 Inngangur inn í Sveðsagarð
- 📍 Húsið inn í þjóðgarð
- ✈️ Mótaka skemmtiferðaskipa
- ★ Lykkjónustustaðir í óreiðbyli
- ★ Lykkjónustustaðir í þéttbyli

Kortagrunnur: Landmælingar Íslands IS 50V 3.3



SNÆFELLSNES - 6 KARAKTERSVEÐI

Kortagrunnur: Landmælingar Íslands IS 50V 3.3

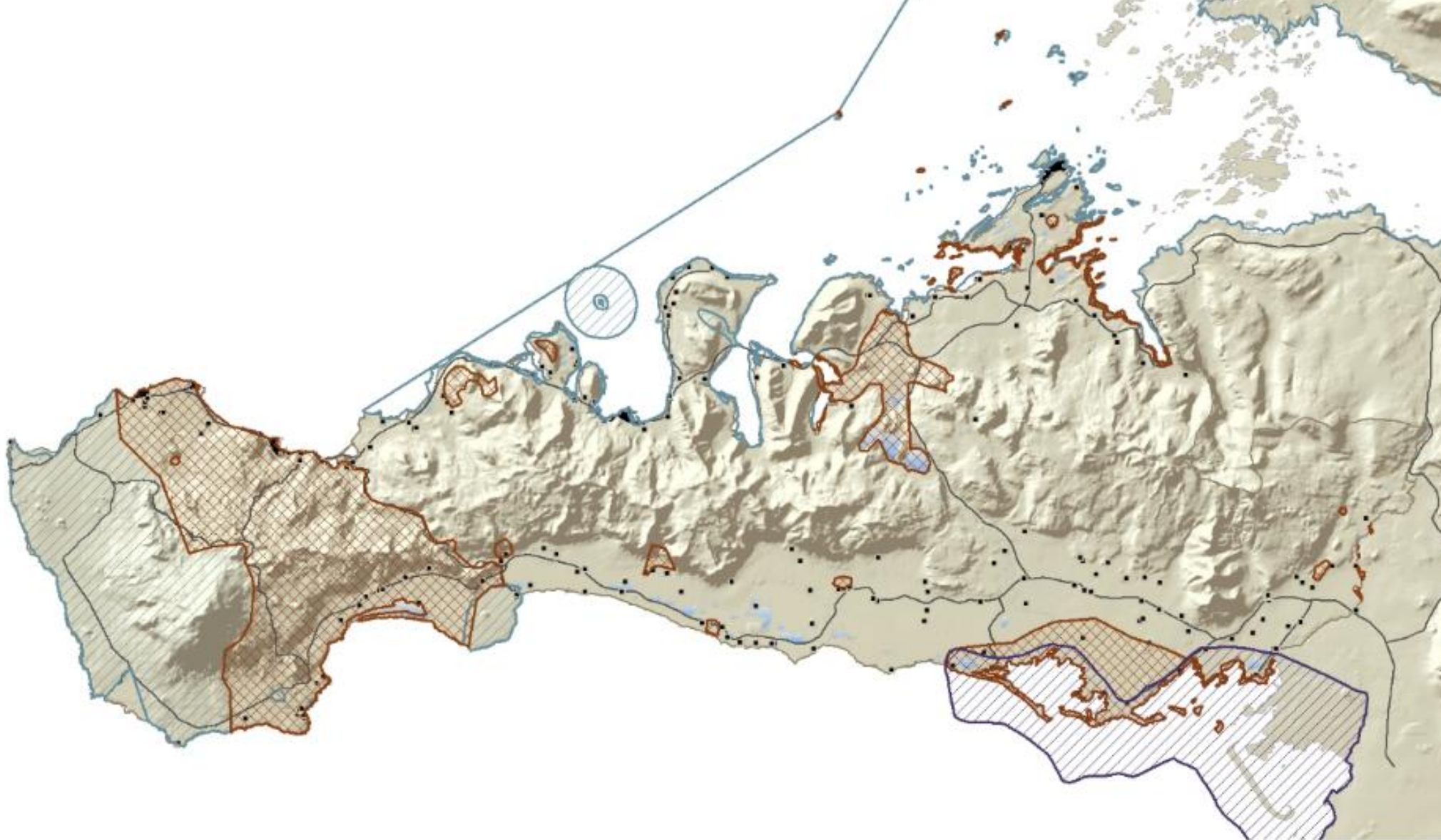


ÍSLENDINGASÖGUR OG LANDNÁMSBÆIR

- Bárbar saga Snæfellsáss
- Eyrbyggja
- Heiðarvigisaga
- Viglúndar saga
- Eiríks saga rauða/Grænlandingasaga
- Gísla saga Súrssonar
- Laxdæla
- Landnáma

Heimild: Hnitáð upp úr ýmsum Íslandingsögum.

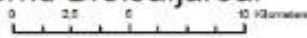




NÁTTÚRUVERND

 Náttúruverndaráætlun 2004-2008  Svæði á náttúruminjaskrá  Friðlýst svæði  Sérlög um vernd Breiðafjarðar

Helmild: Umhverfisstofnun



Around Snæfellsnes

Conversation and collaboration



THE BRAND OPPORTUNITY

The environments we live in shape who we are and our sense of belonging.

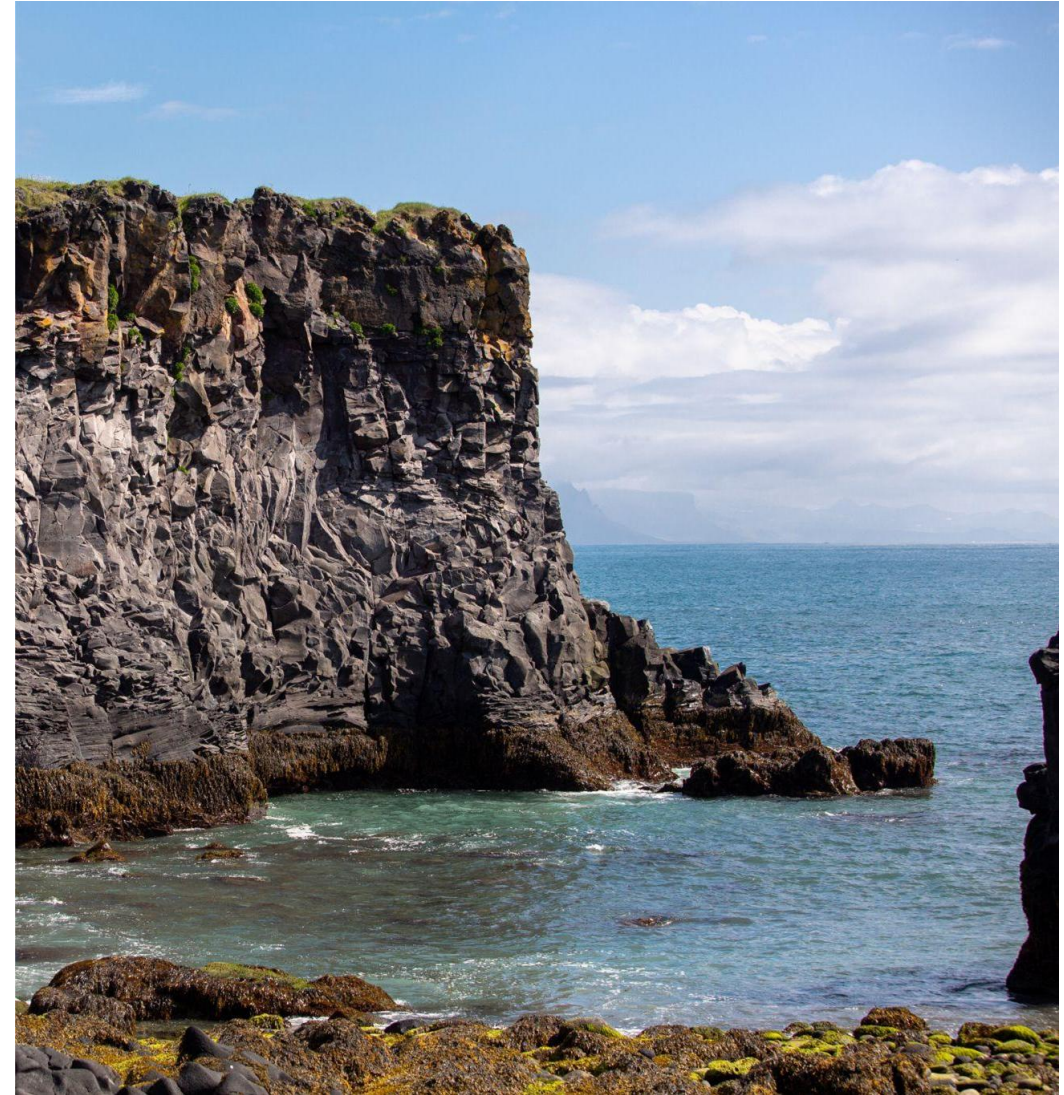
Snæfellsnes has an abundance of space framed by imposing landscapes and ink blue seas that load us with energy.

It has a tactility that soothes the burnout that many people are experiencing, creates new possibilities for our younger generations, and offers an experience for guests pursuing something remote and real.

We're moving into an era where we are seeking to forge deeper connections with our roots, with the places we visit and with each other;

We will use air travel for less frequent and more meaningful trips; and take advantage of working anywhere. This region is the very epitome of a homeland that's suited to this new age, and a destination that requires a stay longer than a weekend to fully appreciate the unique culture, food and landscape.

Now's the right time to bring the unseen gifts of your region into view.



'Branding' at its heart is just storytelling, and food is a big part of the Snaefellsnes story.

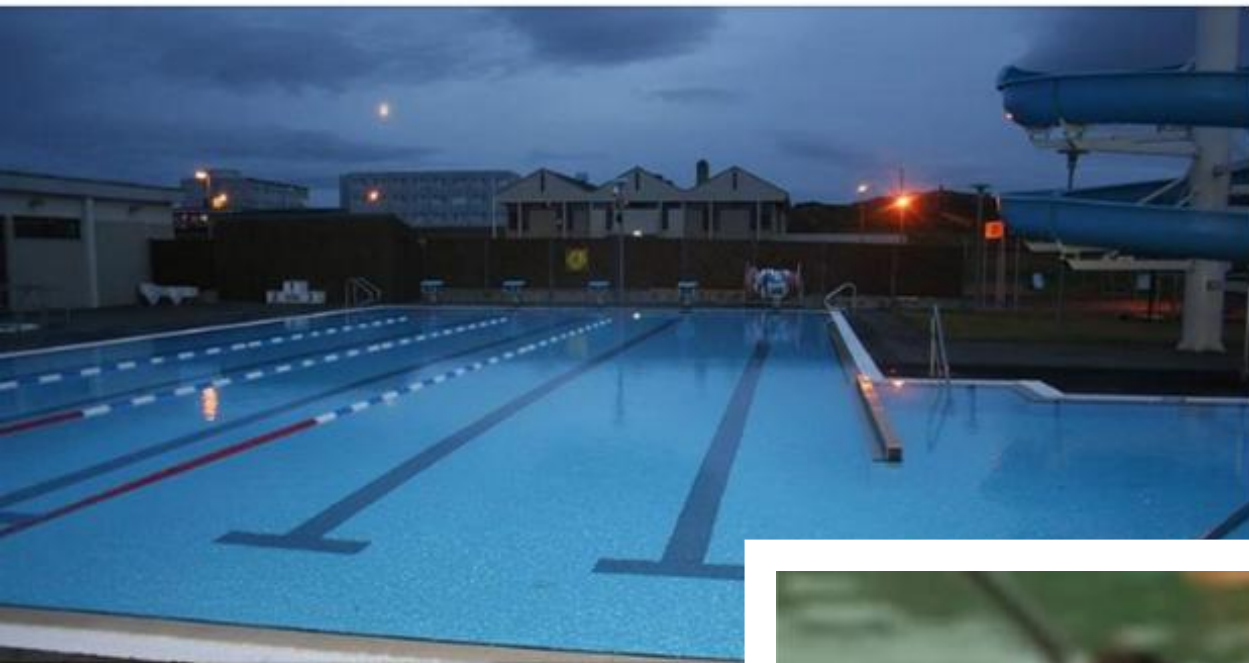
We want your food stories to add some flavour to the Snaefellsnes brand.

The brand is all about building connections with this place and with each other, and as we all know, food is always great way to bring people together.

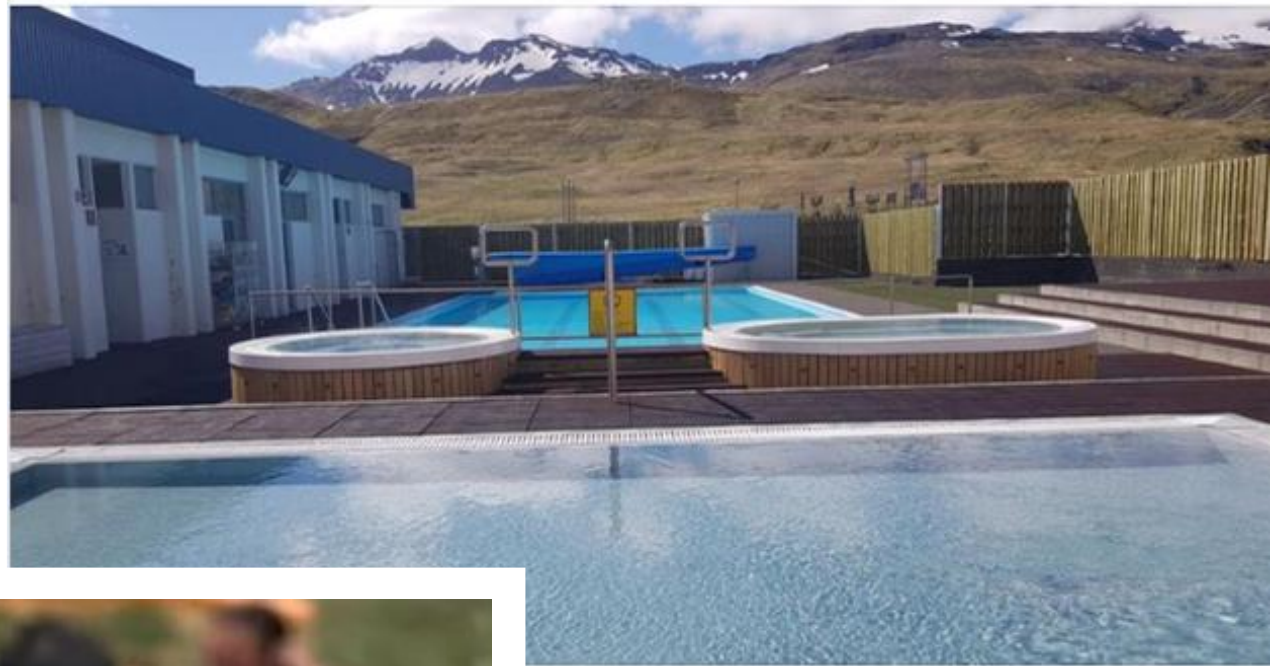




Kakó frá Narfeyrarstofu, DJ Bjarni, sundleiktími hjá Gunnhildi og notaleg ljósa stemning. Sjáumst í kvöld 🥰



kvöldsundstund fyrir alla fjölskylduna ❤️



FÖS 23 SEP

föstudag (19. ágúst) er miðnætursund í sundlauginni Grundarfirði. Sjáumst þar 🥰



gestir notalega stund saman undir vökulu auga Snæfellsjökuls og Lýsuhyrnu. Gestir hlustuðu á sögur frá www.peopleoficeland.is/, söng frá [Karlakórinn Heiðbjört](#) og vættu kverkar á Rabarbaraölkelduvatnsmohijo frá bænum Ölkeldu og rabarabarasýróp frá [Búsæld](#) með ætlum blómum og graslauksröri frá [Hjá Góðu fólki](#).
Takk fyrir samsarfið og takk fyrir komuna ❤️



Snæfellsnes Inhabitants and Visitor center





SVÆÐISGARÐURINN SNÆFELLSNES
 ÁBYRG FERÐAÞJÓNUSTA
 Snæfellsnes Regional Park
 Sustainable Tourism

VELKOMIN Á SNÆFELLSNES

allt árið

Welcome to Snæfellsnes, all year round



Til að auka þitt öryggi má á þessu korti sjá nokkra staði þar sem góð og örugg ferðahegðun skiptir meira máli. Kynntu þér kortið, aðstæður á staðnum og mundu að meta alltaf aðstæður.
For your safety you can find on this map places where you need to take extra care. Be safe and check conditions when travelling.



JÖRNUMÁS FJÖRÐUR
Vegurinn liggur stæsta hluta árs, en þá er á vintern. Kannski aðstæður á veggerðum.
Difficult summer mountain road, only for fast jeeps. Closed in winter. Check www.road.is

KIRKJUFELL MOUNTAIN
Challenging and steep climb to Kirkjufell mountain. For experienced climbers only.

KIRKJUFELL
Allar brattir og orðin fjall til ganges. Stuttur ísfallur og mjúka algar myndir.
Difficult and very steep climb to the top of the mountain. Only for experienced climbers.

KANUFDÖSGÁ
Hæðskatta (gjafir) og battar og hálar hekkar umhverfis.
Possibility of falling rocks in the canyon. Slippery and steep slopes around the canyon.

MALARVEGIR - GRAVEL ROADS
Malarvegir geta verið laxir í sícu, hvíttir og alstar á þeim hekkir fullar vorulöf.
Slow down on gravel roads and remember that driving conditions are totally different from paved roads.

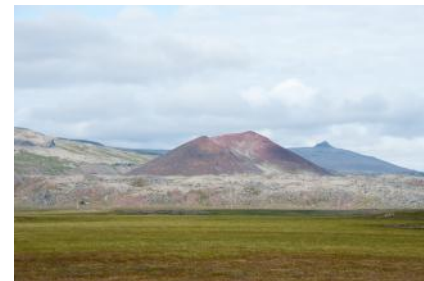
SNÆFELLSJÖKULL
Sprunginn jökull allan ársins löng, stæði á jökulinn með vissan breyð og reynda til þjálfunar.
Glacier conditions all year. Travel recommended with licensed mountain guides.

SANDUR REACH
Allar gata myndast. Vertu öruggir þú ert með börnun.
Roads wash. Don't go too close to sleep an eye on children.

SMALLGÖNGUR
Þegar ferðir eru á ferð.
When road is closed plan.

Spirit of place

6. FAGURFRÆÐILEGIR OG SKYNN-EIGINLEIKAR			
6a. Fagurfræðilegir eiginleikar			
Record the aesthetic qualities of the landscape:			
Mynstur	Skali	Aferð	Litaúggi
Ríkjandi yfirgnæfandi	Notalega litill	Slett / jöfn	Stíma / eintóna
Stærkt	Litill	Með tilekna greinanlega áferð	Dempað
Sundrað, ójafnt	Stór	Hjúfur	Blábrigðaríkt
Vækt	Gróðarstór	Ufinn	Áþandi
Heilleiki / Heildarsýpur	Form / Lögur	Afgirðing	Sjónræn virkni
Samræmi	Beint	Víðtattumkall	Víðsyn
Tulufé	Hymt / Strent	Opinn	Innrömmuð
Bróð	Bogaðregið	Umgirt	Sittrótt, ósamfelld
Ringuleið	Hlykkjótt	Bröngt	Þróngt
6b. Skyn-eiginleikar			
Record perceptual qualities of the landscape:			
Öryggi	Orvun / Areiði	Friðsæld	Náttúrulegt ástand
Hýlegt / Viðkunnalegt	Tilbreytingalaust	Óaðgenglegt	Náttúrulegt
Óruð	Ahugavert	Afskekkt	Ræktuð
Óþæglegt / sem kemur manni úr jafnvægi	Ógrandi / Spennandi	Autt / Tomt	Sýrt / Stjórnað
Ógnandi	Fyllir andagift	Annasamt	Mennbert
			Hjópstítt
6c. Kennileiti			
Photograph, record and name key landmark features and assess the contribution they make to landscape character:			
Kirkja	Fjall / Hóll	Skógarekt	Jakvætt
Áberandi / Bekkt bygging	Fjallshryggur / Kambur	Þróskógur	Hútaust
Fjarðarstúpur	Hamar / Klettaveggur	Stakstætt tré	Nelkvætt
Háspennumastur	Gigur		
Brú	Hver		
Súlfeystum	Póss		
Stífla	Hraun		
6d. Önnur fyrirbrigði			
Birtuskilyrði og veður			
Hjóp			
Lykt			
Annað			
6e Samhengi og uppbrot			
Samhengi i naturu (t.d. óbrotin heild milli fjalls og fjöru)			
Samhengi i nýtingu (milli bæja og umhverfis, milli náttúru og auðlinda og nýtingarmynsturs)			
Sögulegt samhengi (grænleg spor, fym nýtingar)			
A. LOCAL DISTINCTIVENESS, LANDSCAPE CONDITION AND LANDSCAPE CHANGE			
1. Staðbundinn sérkennileiki			
Fagrir landslags-eiginleikar	Fágæti	Viðkvæmi fyrir breytingum	Hugmyndatengsl
Frámurkarandi	Einstakt dæmi	Ekkert rými	Skaid
Hátt	Fátítt	Nókkurt rými	Listamenn
Miðlungs	Yrt	Rými	Þjóðsögur
Lægt	Algengt / Venjulegt		Mánkynsaga Íslendingasögur



Storys and place names



STEFNA SNÆFELLSNESS Í SJÁLFBÆRRI ÞRÓUN

Sameiginleg stefna sveitarfélaga á Snæfellsnesi um sjálfbæra þróun í umhverfis-, menningar-, samfélags- og efnahagslegu tilliti.

Snæfellsnes einkennist af náttúrufergud og fjölbreytni, með Snæfellsjökul sem helsta kennileiti. Á Snæfellsnesi búa um 4.000 manns. Bygðin er dreifð og helstu atvinnugirni eru útgerð, fiskvinnsla, menntun, ferðapjónusta, landbúnaður, verslun og þjónusta.

Sveitarfélögin á Snæfellsnesi hafa sýnt frumkvæði í þágu sjálfbærrar þróunar á Íslandi undanfarnin árátug. Í samræmi við þetta hafa sveitarfélögin Stykkishólmsbær, Helgafellssveit, Grundarfjarðarbær, Snæfellsbær og Eyja- og Miklaholtshreppur, sett sér þessa sameiginlegu stefnu um sjálfbæra þróun með það að markmiði að samfélögin verði umhverfisvænni frá ári til árs.

Sveitarfélögin á Snæfellsnesi leitast við að fylgja ákvæðum alþjóðlegra samþykktu og innleindra áætlana, auk þess sem tekið er mið af öllum öðrum lögum, reglugerðum, samningum og öðrum samþykktum sem varða þá þætti sem stefnan nær til, svo og af siðareglum Alþjóðsferðamálastofnunarinnar (UNWTO).

Sveitarfélögin á Snæfellsnesi leitast við að hafa græn gjafi að leiðarljósi í allri sinni starfsemi og miða ákvarðanatöku við að reyna að lágmarka neikvæð umhverfisáhrif af henni. Þau beita fyrirbyggjandi aðgerðum til að koma í veg fyrir rýrnun náttúrulegra og félagslegra auðlinda, og hvetja fyrirtæki, stofnanir, félag og einstaklinga til að fylgja því forðæmi og bæta frammistöðu sína í átt að sjálfbærri þróun.

Sveitarfélögin hafa einsett sér að:

1. Vinna að stöðugum úrbótum á eigin frammistöðu í umhverfislögu, efnahagslögu og menningar- og félagslögu tilliti með hlidsjón af viðmiðunarskýrslum EarthCheck fyrir svæðið.
2. Láta vinnuafli, vörur og þjónustu af svæðinu njóta forgangs.

Sveitarfélögin á Snæfellsnesi halda uppi samskiptum við alla hagsmunaaðila til að tryggja samræmdar aðferðir við að ná framúrskarandi árangri í umhverfis- og félagsmálum sem og þeim menningar- og efnahagslegu. Skilvirk miðun upplýsinga í forni ársskýrslu er liður í þessum samskiptum, svo og opið samráð við alla hagsmunaaðila um starf sveitarfélaganna að sjálfbærri þróun.

Sveitarfélögin á Snæfellsnesi vinna sameiginlega og hvert í sínu lagi að uppbyggingu og eflirfyrni langtímasættunar um sjálfbæra þróun, í samræmi við Heimsmarkmið Sameinuðu þjóðanna, samþykktir Heimsráðstefnu Sameinuðu þjóðanna um umhverfi og þróun í Rio De Janeiro árið 1992 og loftslagsráðstefnunnar í París 2015.

Þessi stefna hefur verið formlega samþykkt af öllum hlutaðeigandi sveitarstjórnum og kynnt íbúum. Samþykki og undirtekið í h. sveitarfélaganna á Snæfellsnesi 27. nóvember 2022.

 Oddviti
 Eyja- og Miklaholtshreppur Eyja- og Miklaholtshrepps

 Björg Þórisdóttir
 Grundarfjarðarbær

 Jónab
 Stykkishólmsbær

 Snæfellsbær

 Helgafellssveit

SNÆFELLSNES SUSTAINABILITY POLICY

- Sustainability outcomes
- Local goals of achievement
 - Socially
 - Culturally
 - Economically
 - Environmentally
- Share with stakeholders
- Renew each year

1. Energy efficiency, conservation and management
2. Greenhouse gas emissions
3. Air quality protection, noise control, & light pollution
4. Management of freshwater resources
5. Waste water management, drainage and streams
6. Ecosystem conservation and management
7. Land use planning and development
8. Transport
9. Solid waste management
10. Management of environmentally harmful substances
11. Cultural and Social Management
12. Economic Management

KEY PERFORMANCE AREAS

- Direct and support for sustainable outcomes.
- Measure performance.
- Measure resource use.
- Determine goals.

Connecting our projekt with the sustainability goals of the UN



SVÆÐISSKIPULAG SNÆFELLSNESS 2014 - 2024
Tenging við Heimsmarkmið Sameinuðu þjóðanna um sjálfbæra þróun

SKÓLAR



MENNINGARLÍF



ÞJÓÐGARÐUR



SVEITIR OG BÆIR



ANNAÐ HRÁEFNI



MATARMENNING



LÍFSGÆÐI



LANDSLAG



MATUR



BÚSETUSKILYRÐI

LÝÐHEILSA



LÍFFRÆÐILEG FJÖLBREYTNÍ



JARÐFRÆÐILEG FJÖLBREYTNÍ



LANDBÚNAÐARVÖRUR



SJÁVARFANG



MANNVIRKJAGERÐ



ÍÐNAÐUR



LYKILÞEMU



FERÐALEIÐIR



VEGIR OG ALM. SAMG.



STJÓRNUN



ÍÐNAÐUR

FERÐALAG

GRUNNGERÐ

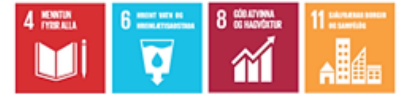
SKAPANDI GREINAR



FRAMLEIÐSLUÍÐNAÐUR



GRUNNGERÐ



STAÐARANDI OG GÆÐI

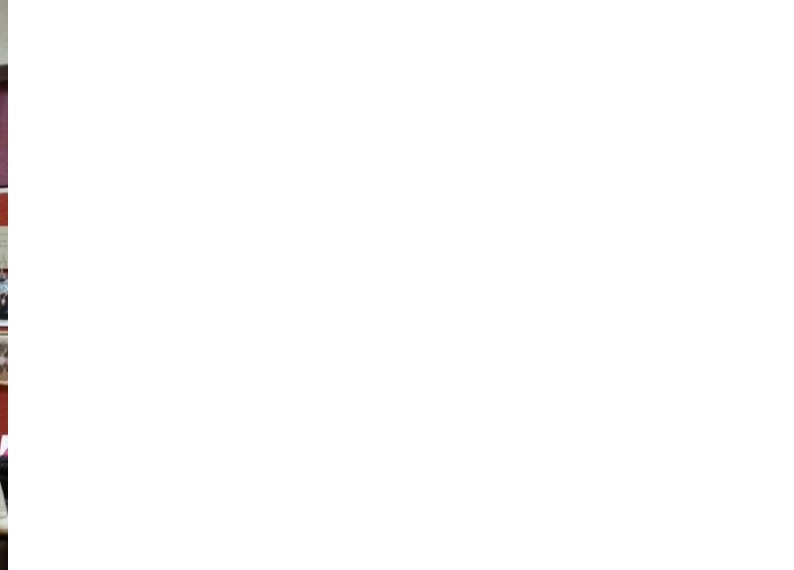


FJARSKIPTI, VEITUR



HAFNIR, FLUGVELLIR







NorReg

Nordic Regenerative Tourism

Member Site

Account



Photo credit: ©Destination Trekantområdet

Nordic Regenerative Tourism – NorReg is a Nordic project, aimed at developing and providing relevant, interesting, and accessible tools for small and micro-sized tourism operators in destinations in the Nordic countries.

<https://www.norreg.is/>

You can read more about this and also feel free to take contact with questions: ragnildur@snaefellsnes.is

- [Doing It Better: Snæfellsnes Peninsula, Iceland – Destination Stewardship Center](https://destinationcenter.org/.../DSR-Winter-2022Template...)
[\(destinationcenter.org\)](https://destinationcenter.org/)
- Destination Stewardship Report. <https://destinationcenter.org/.../DSR-Winter-2022Template...>
- www.svaedisgardur.is
- www.snaefellsnes.is
- www.nesvottun.is
- <https://www.ust.is/english/visiting-iceland/snaefellsjokull-national-park/>

Conference , in English, about Unesco MAB areas/the work in Snæfellsnes from 12. april 2023 is available here:

<https://www.youtube.com/watch?v=r-r7HsgiRhw&t=3s>

and short interviews with key speakers